

# 寻龙行动 | 寻找未来的见龙

2017-08-25 新华都商学院创业EMBA



The image is a promotional graphic for 'Operation Dragonsearch'. On the left, there is a red speech bubble containing a golden dragon logo and the text 'NBSS 寻龙行动'. To the right, the title '寻龙行动' is written in large red characters, followed by 'Operation Dragonsearch' in a smaller font. Below this, the phrase '邀请您的加入!' is written in large red characters. At the bottom right, the logo and name of '新华都商学院 NEWHUAJU BUSINESS SCHOOL' are displayed.



# 寻龙行动——

培养中国未来的见龙

## What

### 寻龙意

发现、培养、投资中国未来的飞龙——一百亿美元市值企业制造者。

## Why

### 寻龙诀

寻龙三诀：

一日龙心；二日龙池；三日龙道。

要求您有鸿鹄之志；一定规模的企业生存、成长空间及战略与执行能力。

## Support

### 助龙者

教育机构、金融机构、政府机构、智库、媒体五大力量聚合，形成助龙生态圈，助龙腾飞。

## Train

### 培龙法

以金木水火土五行逻辑和体系，涵养企业家智慧、知识、素质、经验、实践。

What

寻龙意

2016年，美国的GDP为18.03万亿美元，  
中国为11.2万亿美元；  
截至2017年中旬，  
美国超过100亿美元市值的公司有515家，  
中国有120家。

按数据推理，以等比例静态计算，  
中国百亿美元市值的公司目前应该增加200家，  
未来应该增加400家，  
这400只未来的见龙现在何处？

NBSS寻龙行动

发现、培养、投资中国未来的

见龙

---

Why

---

# 寻龙诀

## 我们的目标

寻找、发现、培养、投资未来的见龙。

## 我们寻找

**见龙**：拥有10亿-100亿元人民币市值企业执掌者

30余位学界、商界知名教授、企业家组成的导师团队365度培养，投资机构、基石投资人构成的资本力量，助力见龙企业成为百亿、千亿市值的企业。

Train

培龙法

设计理念 /

/ DESIGN CONCEPT /

新华都商学院深入研究中国商学教育得失，参考西方创业教育的基本规律，系统借鉴军事教育、法学教育、医学教育的成功经验，构建了融“创业智慧、创业知识、创业素质、创业经验和创业实践”为一体的创业教育五行模型。项目特别引入行动学习理念，引导学员带着企业发展问题进入学习情境，以问题为导



向，解决问题为旨归，借助30余位导师团的智慧和经验、学习团队成员的分享和奉献，帮助学员企业快速发展。



## 课程体系 /

## / TEACHING SYSTEM /

---

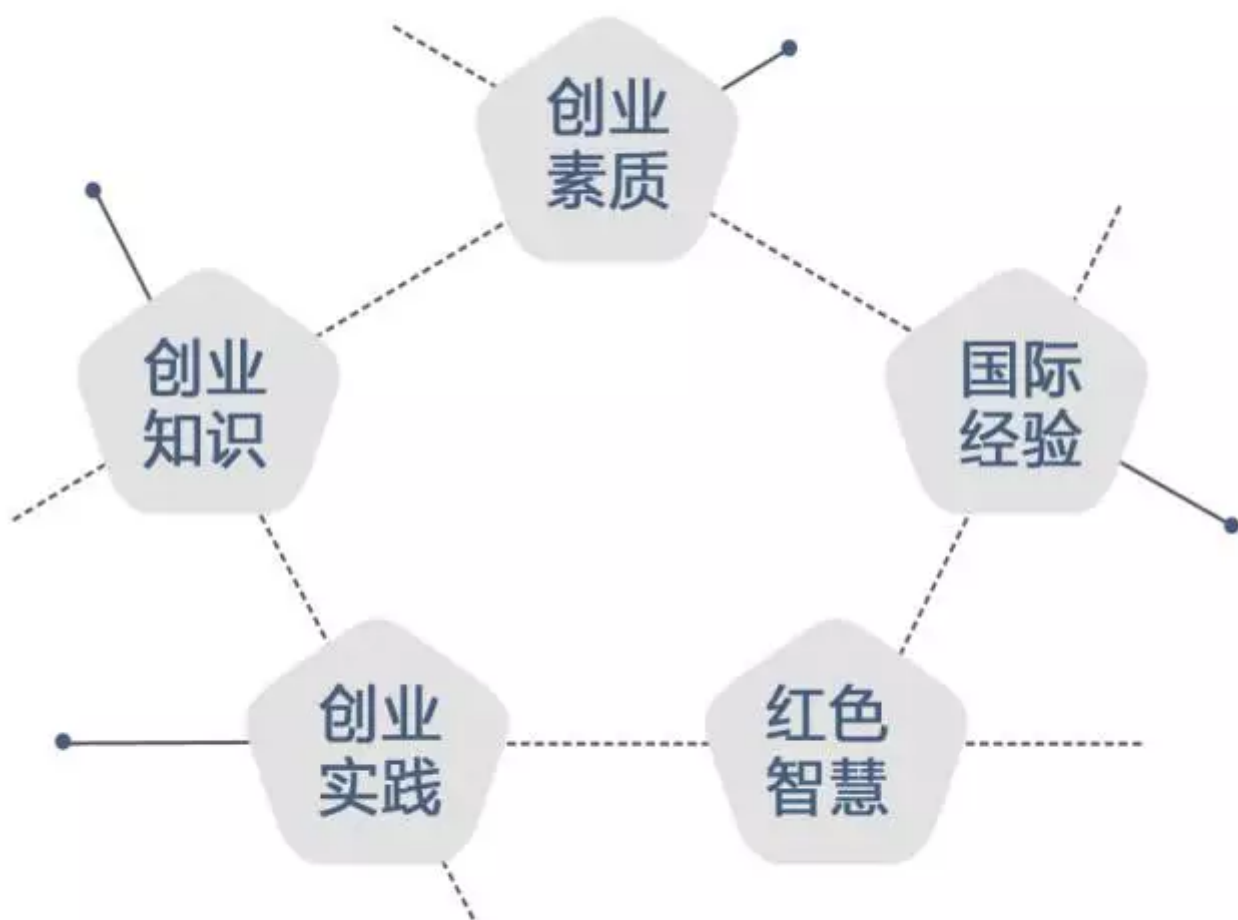
本课程包括26门课程，3年修完。课程体系设计秉承超越管理理论、重体验式学习、重行动学习理念，大幅度提升非工商管理类课程比重（占课程总量2/3）。

**C** 课程 + **A** 行动学习 + **M** 导师团 + **G** 全球行学

## **C** 课程 / Curriculum

---

针对成长期企业设计的创业创新课程，由具备理论功底和实战经验的教授授课，全面提升学员的系统思维能力和实践能力。



## 创业素质

体能与意志力

表达与表演艺术

积极心理学与创业者心力

禅文化与创业者素质提升

人文素养（国学、史学等）

美学修养与艺术鉴赏

瑞士经验



## 国际经验

以色列经验

日本经验

美国经验

德国经验

## 红色智慧

一大智慧

井冈山智慧

遵义智慧

延安智慧

西柏坡智慧

## 创业实践

同学企业互访式学习

标杆企业最佳实践学习

## 创业知识

宏观经济：形势与趋势

战略思维与商业模式创新

组织行为与人力资源

创业领导力

创业营销

创新管理

成长型企业的财务管理

投融资与资本运作

# A 行动学习 / Action Learning



企业家 团队成员  
聚智  
解决发展难题



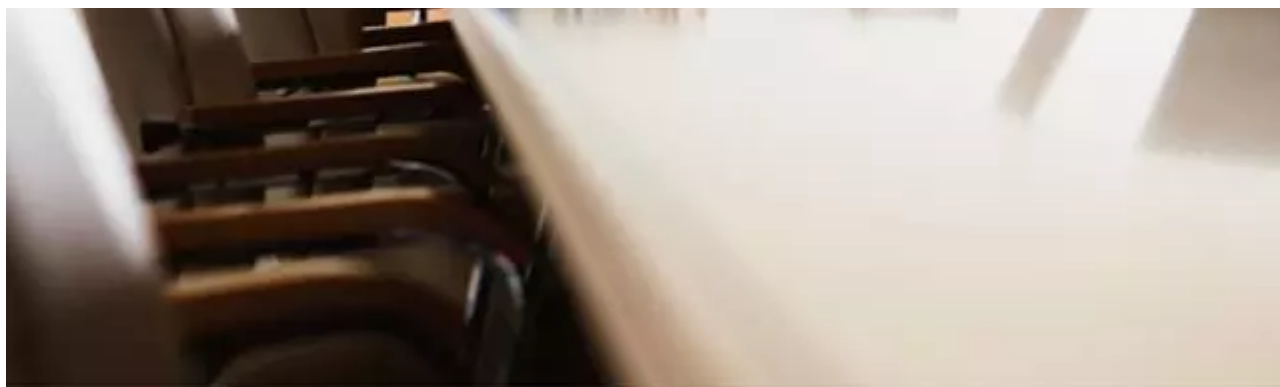
学员组成学习团队，共同学习。

学习期间，小组成员提出各自企业遇到的难题，  
依次组织到每个成员企业参访，并引进导师团队。

学习团队（含导师团队）通过私董会模式，  
依据所学知识和经验，把脉诊治，群策群力。

更有著名企业家导师团引导、点拨，  
师生共同解决成员企业发展难题。





## M 导师团 / Mentor group

---

**讲座/辅导：**学院30余位著名企业家、投资家组成导师团，从不同领域、不同角度出发，为学员带来凝聚其成功经验的管理智慧与实践的讲座、辅导。

**参访：**导师团参与学员企业参访、对话、私董会

---

## G 全球行学 / Global Learning

---

由资深教授带队到发达国家进行创业创新深度行学，将实地参访和教学研讨紧密结合。

拓展全球视野，借鉴国际经验，激发创新思维。





眼界以致远 携同道以畅游  
随师行以承志 品文化以怡情

Support

助龙者

除新华都商学院独创的教育体系外，项目还将联合金融机构、政府机构、智库以及媒体，全方位帮助学员企业快速成长。

## 金融机构

私募股权投资基金

+

金融机构

/ 多个实力雄厚的私募股权投资基金和其他大中型金融机构给予大力的资本扶持

/ 全方位满足企业各个发展阶段的股权资本、夹层资本和债权资本的金融需求

/ 投资基金背后的投资生态群形成产业链生态，协助企业获取产业资源

/ 帮助企业在产业上进行并购重组，壮大企业实力

/ 支持企业进行重大投资

/ 帮助企业战胜竞争对手

/ 投资基金和其他金融机构以资本和智力扶持您一跃而起，成为**见龙**。

## 政府机构

中央政府各部门和地方政府政策扶持

## 智库

成功企业家、教育家、咨询机构和投资基金等智库战略指导

## 核心师资 / / FACULTY /

授课教师 (按姓氏拼音排序)



**埃德蒙·费尔普斯**

新华都商学院名誉院长  
2006年诺贝尔经济学奖获得者

**陈春花**

新华都商学院理事长、教授  
北京大学国家发展研究院BiMBA商学院院长



**何志毅**

新华都商学院院长、教授

**卢志扬**

新华都商学院特聘教授  
美国南加州大学终身教授  
国际生产工程学院院长







## 彭剑锋

新华都商学院特聘教授  
中国人民大学教授  
华夏基石管理咨询公司董事长

## 邱晓华

新华都商学院教授  
民生证券首席经济学家  
紫金矿业执行董事  
国家统计局原局长



## 田涛

新华都商学院特聘教授  
华为集团国际咨询委员会顾问

## 王建国

新华都商学院特聘教授  
北京大学光华管理学院教授



## 王忠明

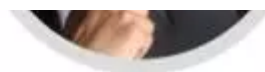
新华都商学院教授  
全国工商业联合会原副秘书长  
中国民（私）营经济研究会  
原常务副会长兼秘书长



## 周宏桥

新华都商学院管理实践教授  
新维创新私塾创始人  
曾任微软总部产品开发主管





导师团（按姓氏拼音排序）



**薄连明**

新华都商学院管理实践教授  
TCL集团执行董事及总裁  
深圳市华星光电技术有限公司董事长

**何伯权**

新华都商学院管理实践教授  
乐百氏集团创始人  
今日投资董事长



**黄辉**

新华都商学院管理实践教授  
德太投资集团执行合伙人

**金志国**

新华都商学院管理实践教授  
青岛啤酒有限公司名誉董事长



**李汉生**

新华都商学院管理实践教授  
华创盛景天使基金执行合伙人  
HP（中国）原副总裁



## 李万寿

新华都商学院管理实践教授  
协同创新基金管理有限公司董事长  
兼总裁



## 林正刚

新华都商学院管理实践教授  
思科全球原副总裁  
思科（中国）原总裁



## 毛大庆

新华都商学院管理实践教授  
优客工场、共享际创始人董事长  
万科集团外部合伙人



## 蒲坚

新华都商学院管理实践教授  
中国中信集团副总经理  
中信信托有限责任公司董事长



## 沈宏

新华都商学院管理实践教授  
希悦尔全球副总裁  
北亚区董事总经理

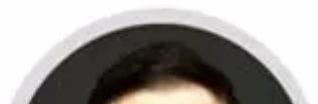


## 谭智

新华都商学院管理实践教授  
长友股权投资基金管理合伙人  
北极光创投合伙人



## 吴刚





新华都商学院管理实践教授  
美国新城环球资本创始合伙人、  
董事总经理



**吴士宏**

新华都商学院管理实践教授  
TCL集团执行董事  
A8新媒体集团独立非执行董事



**培**

**培养计划** // Training plan

学制：5年

学习模式：行动学习+集中学习

学习地点：国内中心城市、海外

毕业条件：学员修满学分并完成毕业论文

证书：新华都商学院(瑞士)颁发GEMBA学位证书

---

**申**

## 申请条件 / Application conditions

- 您的企业资产为10亿-100亿人民币市值
  - 您是企业的主要创始人、董事长、CEO
  - 您是否有百亿之心？是否有制造百亿美元市值企业的宏图大志？
  - 您的企业是否拥有百亿之池，供见龙涵养、成长？
  - 您的企业是否有上市规划且已完成至少一轮以上融资
- 

**学**

## 学习费用 / Learning costs

人民币60万元。含学费、资料费、论文答辩费。

**缴纳方式一** 股份置换学费方式

具体置换方法如下

• 金额：60万元人民币-100万元人民币等值份额。

• 金额：50万元人民币—100万元人民币等值份额；

- 估值：按照企业最近一轮融资估值；
- 法律形式：等值份额对应的收益权形式，即学员企业不变更工商登记，主办方获得学员持有企业等值份额对应收益权；
- 退出：若学员企业在3年内获得新一轮融资，主办方持有等值份额对应收益权有优先退出的选择权；若3年内学员企业未能上市或并购，学员应按届时学员企业估值回购等值份额对应收益权。

## 缴纳方式二 现金缴费

**商业合作费用** 若在学员或学员企业在“寻龙项目”获得金融服务、政府政策服务、智库服务和媒体服务，按照公正公平和市场化原则，经一事一议，签署相关协议，学员或学员企业向主办方支付相应商务合作费用，包括但不限于财务顾问费、咨询顾问费、公关费用和业务收入分成等。

录

## 录取流程 / Admission process

学员申请

资格审查

面试

录取

联系人：15600905668 陈老师

传真：010-59393280

办公地址：北京市朝阳区北四环中路27号盘古大观A





## NBSS

新华都商学院（瑞士）由新华都慈善基金会捐资成立，以“成为具有中国内涵的世界一流商学院”为愿景，致力于培养具有创新能力与创业精神的创业者和国际化人才，为中国经济注入原动力。

学院参照国际惯例，实行“理事会领导下的院长负责制”这一现代学院治理模式，并且建立了相配套的学院组织结构。新华都商学院（瑞士）便将自己定位于创业创新方向，并从办学模式、治理结构、教学模式上大胆创新。在顺应中国企业和中国教育走出去的发展大势下，学院开始了国际化的第二个定位，走上了创业创新与国际化双核运行的发展轨道。

新华都商学院（瑞士）具有强大的整合全球教育、研究资源的能力，成立伊始，便聘请2006年诺贝尔经济学奖获得者、美国哥伦比亚大学教授埃德蒙·费尔普斯担任院长。同时，邀请了一批来自国内外一流高校及企业的知名教授、著名企业家加盟，建构了一支高水平、国际化、多元化的教学团队。学院目前拥有MBA、EMBA、EDP、国际项目（与苏黎世大学合作的两个双硕士项目：mas和金融学硕士等多个国际项目），建立起多层级的现代商学院基础建制，在福州、北京、上海、瑞士四地建立机构，形成多地办学的特色。

学院成立了中国创业共同体、创业孵化中心等机构，聚合创业要素，构建完善的创业教育资源系统，助力中国创业。



习主席接见与会嘉宾，右二为费尔普斯院长



与苏黎世大学签署合作协议



费尔普斯院长将其著作《大繁荣》赠送给总理

## 九鼎投资

昆吾九鼎投资控股股份有限公司（证券代码：600053.SH，简称“九鼎投资”），中国首家以股权投资管理（PE）为主营业务的A股主板上市公司。公司创立于2007年，总部位于北京，并在上海、深圳、成都、南昌和美国、欧洲、日本设有办公室。

公司始终秉承“金融服务实体”经营理念，以股权投资引导社会资本参与国民经济各行业发展，拥有国内领先的“资本+产业”运作能力和经验。截至2017年上半年，累计开发20000多家企业，实施尽职调查3000多家企业，完成投资企业300多家，投资金额330多亿元，业务遍布全国所有省市自治区和各主要行业，成功培育50多家A股上市公司、新三板企业70多家。所投资企业每年为国家贡献GDP超过5000亿元，税收超过500亿元，就业岗位超过50万个。

九鼎投资的控股股东为九鼎集团，是一家在全国中小企业股份转让系统挂牌的综合性投资集团。除九鼎投资外，旗下还拥有公募证券投资基金管理机构九泰基金、全国性全牌照证券公司九州证券、不良资产经营专业机构九信资产、香港最大的寿险公司之一香港富通保险等金融、投资机构。

•END•

↓↓↓点击屏幕左下方阅读原文申请报名

[阅读原文](#)