

挂牌增速不减，融资频次较高

国都证券新三板5月份数据月报

核心观点

新三板市场月度回顾

截止2016年4月29日，新三板挂牌公司合计6945家，做市/协议分别为1480家/5465家。4月新增挂牌596家，数量环比大幅放大。截止4月底，挂牌公司总市值3.06万亿元。

4月新增挂牌公司596家，数量环比放大，完成募资301次，募集资金125.30亿元。

上月三板成指以震荡下行，最终收于本月最高点1273.50点，成交额余上月基本持平；三板做市指数震荡整理，月中最高到1252.09点，最低到1234.56点，成交额于上月基本持平，最终收于1242.51点。

4月成交额162.23亿元，环比基本持平。

研究员:韩保倩

电话: 010-84183149

Email: hanbaoqian@guodu.com

执业证书编号: S0940515070002

联系人:杨佳昊

电话: 010-84183297

Email: yangjiahao@guodu.com

正文目录

一、新三板市场月度回顾	4
1.1 一级市场	4
1.1.1 4月底挂牌公司 6945 家，总股本 4035.91 亿股	4
1.1.2 4月新增挂牌公司 596 家，数量环比大幅放大	5
1.1.3 4月完成融资 301 次，募集资金 125.30 亿元	7
1.2 二级市场	7
1.2.1 市场走弱，指数震荡下行	7
1.2.2 月度成交额为 162.23 亿元，环比基本持平	8

图表目录

图 1: 新三板公司月度新增挂牌家数 (2015.04.01 至 2016.04.29)	4
图 2: 新三板公司挂牌家数/总股本 (2015.04.01 至 2016.04.29)	5
图 3: 4 月新增挂牌企业营业收入分布 (2014 年年报)	5
图 4: 4 月新增挂牌企业净利润分布 (2014 年年报)	6
图 5: 4 月新增挂牌公司行业分布 (2016.04.01 至 2016.04.29)	6
图 6: 近一年来各月完成融资总额及次数 (2015.04.01 至 2016.04.29)	7
图 7: 三板成指价格走势 (2016.04.01 至 2016.04.29)	7
图 8: 三板做市价格走势 (2016.04.01 至 2016.04.29)	7
图 9: 过去 12 个月做市/协议转让月度成交金额 (2015.04.01 至 2016.04.29)	8
表 1: 月度成交金额 TOP50 (2016.04.01 至 2016.04.29)	8
国都证券投资评级	10

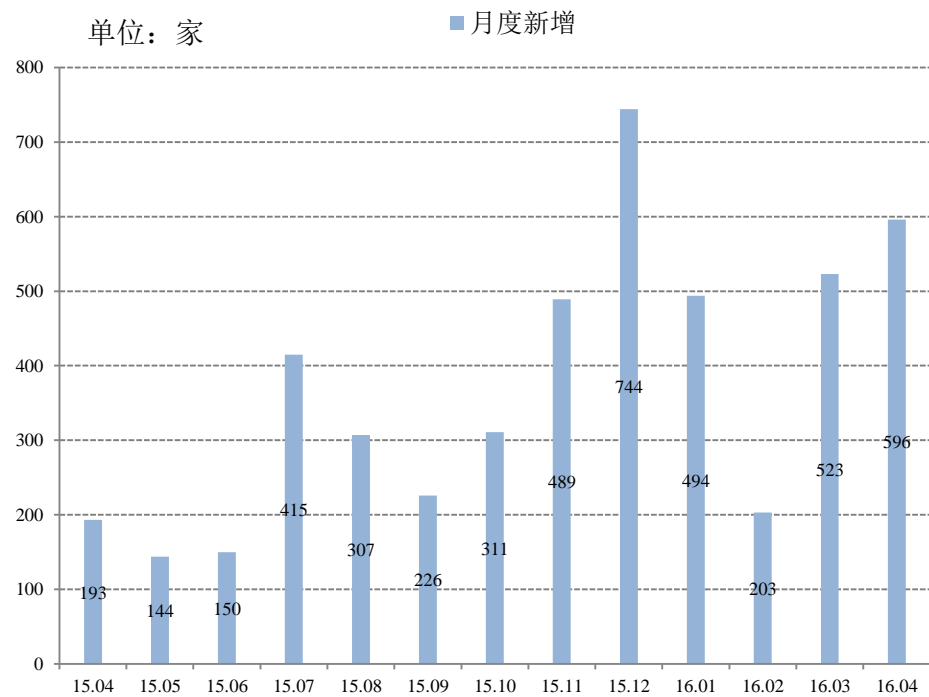
一、新三板市场月度回顾

1.1 一级市场

1.1.1 4月底挂牌公司 6945 家，总股本 4035.91 亿股

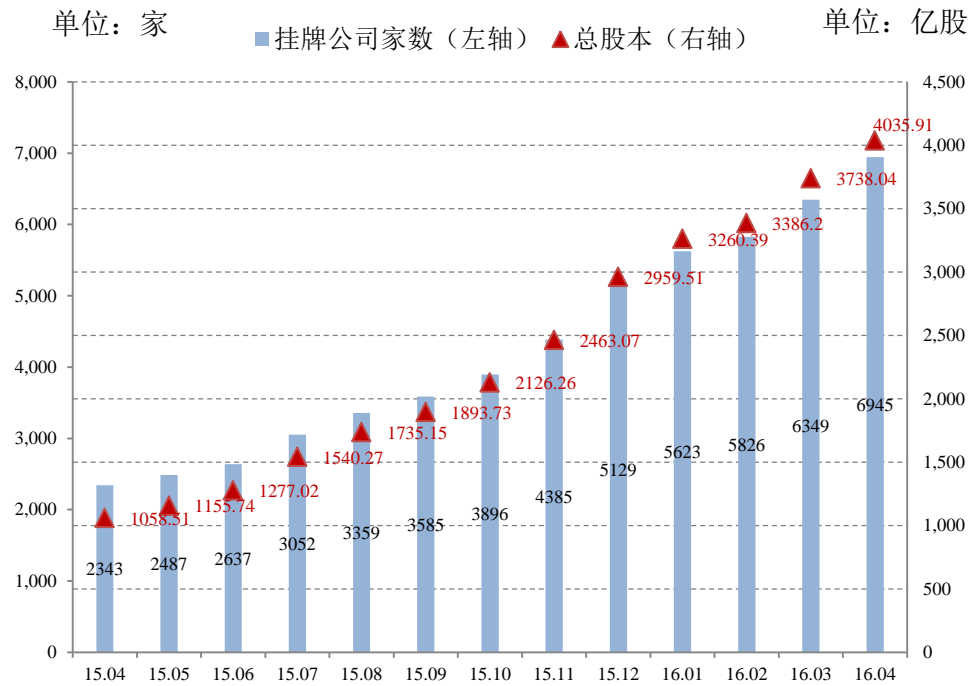
截止 2016 年 4 月 29 日，新三板挂牌公司合计 6945 家，做市/协议分别为 1480 家/5465 家。4 月新增挂牌 596 家，数量环比大幅放大。截止 4 月底，挂牌公司总市值 3.06 万亿元。

图 1：新三板公司月度新增挂牌家数（2015.04.01 至 2016.04.29）



数据来源：国都证券、全国中小企业股份转让系统

图 2：新三板公司挂牌家数/总股本（2015.04.01 至 2016.04.29）

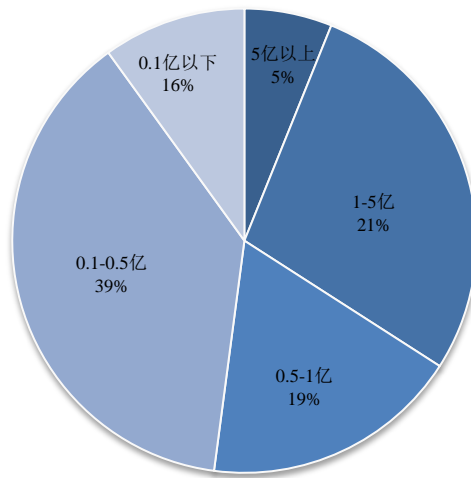


数据来源：国都证券、全国中小企业股份转让系统

1.1.2 4月新增挂牌公司596家，数量环比大幅放大

4月新增挂牌企业的营业收入方面，5%的企业营业收入高于5亿；营业收入在1-5亿的企业数量占比21%；在0.5-1亿的企业数量占比19%；在0.1-0.5亿的企业数量占比最高，为39%；0.1亿以下占比16%。

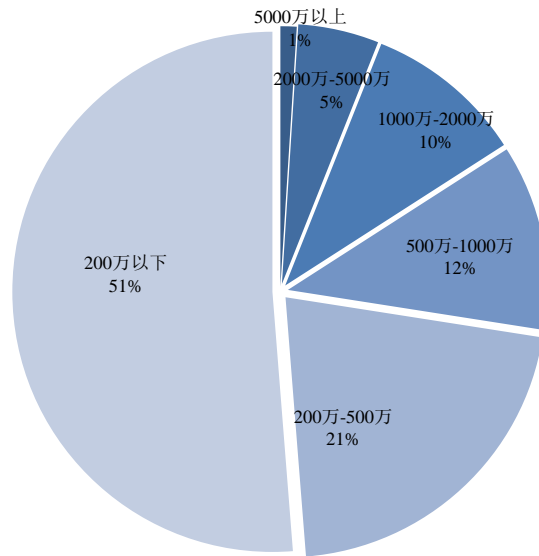
图 3：4月新增挂牌企业营业收入分布（2014 年年报）



数据来源：国都证券、Wind

4月新增挂牌企业的净利润方面，1%的企业净利润高于5000万；净利润在2000万-5000万的企业数量占比5%；在1000万-2000万的企业数量占比10%；在500万-1000万以下占比12%；在200万-500万以下占比21%；200万以下占比51%。

图 4：4月新增挂牌企业净利润分布（2014 年年报）

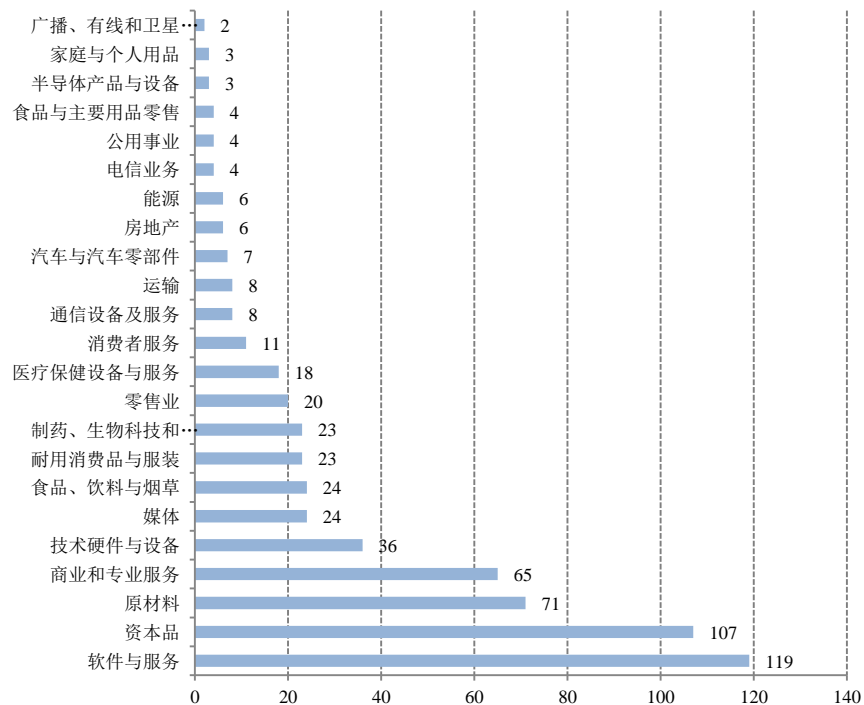


数据来源：国都证券、Wind

按新三板投资型行业分类进行统计，4月新增挂牌企业的行业分布方面，排名前3位的是软件与服务、资本品、原材料。

图 5：4月新增挂牌公司行业分布（2016.04.01 至 2016.04.29）

单位：家

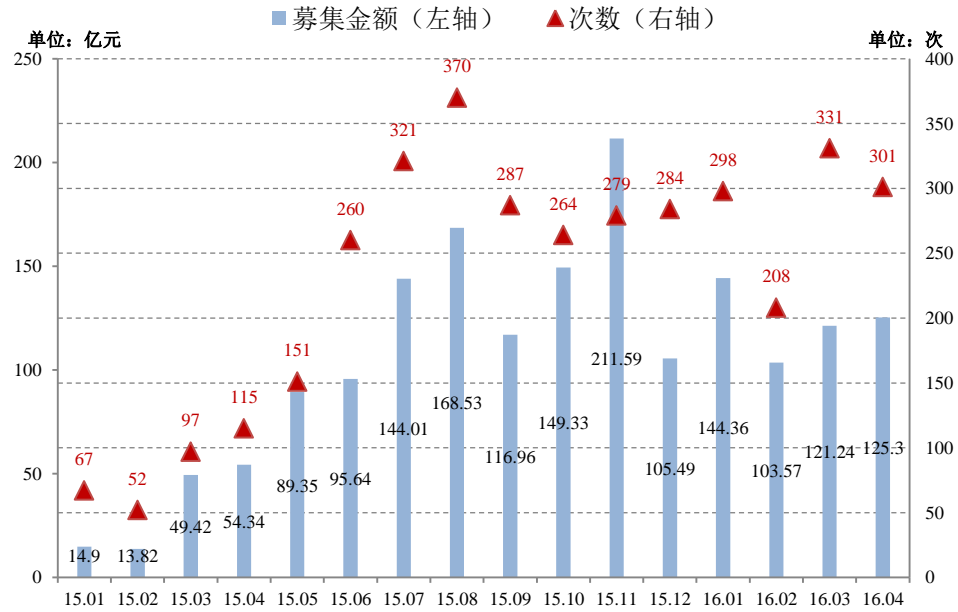


数据来源：国都证券、Choice

1.1.3 4月完成融资301次，募集资金125.30亿元

融资次数方面，4月仍然维持在较高水平，融资金额与上月基本维持。

图 6：近一年来各月完成融资总额及次数（2015.04.01至2016.04.29）



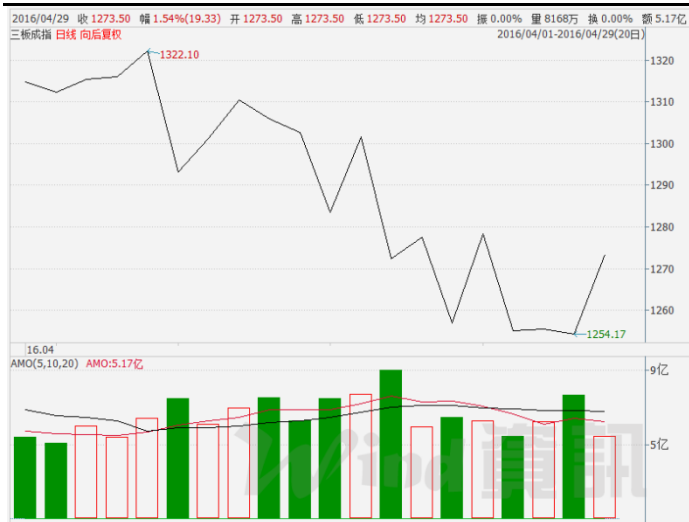
数据来源：国都证券、全国中小企业股份转让系统

1.2 二级市场

1.2.1 市场走弱，指数震荡下行

上月三板成指以震荡下行，最终收于本月最高点 1273.50 点，成交额余上月基本持平；三板做市指数震荡整理，月中最高到 1252.09 点，最低到 1234.56 点，成交额于上月基本持平，最终收于 1242.51 点。

图 7：三板成指价格走势（2016.04.01至2016.04.29）



资料来源：国都证券、Wind

图 8：三板做市价格走势（2016.04.01至2016.04.29）

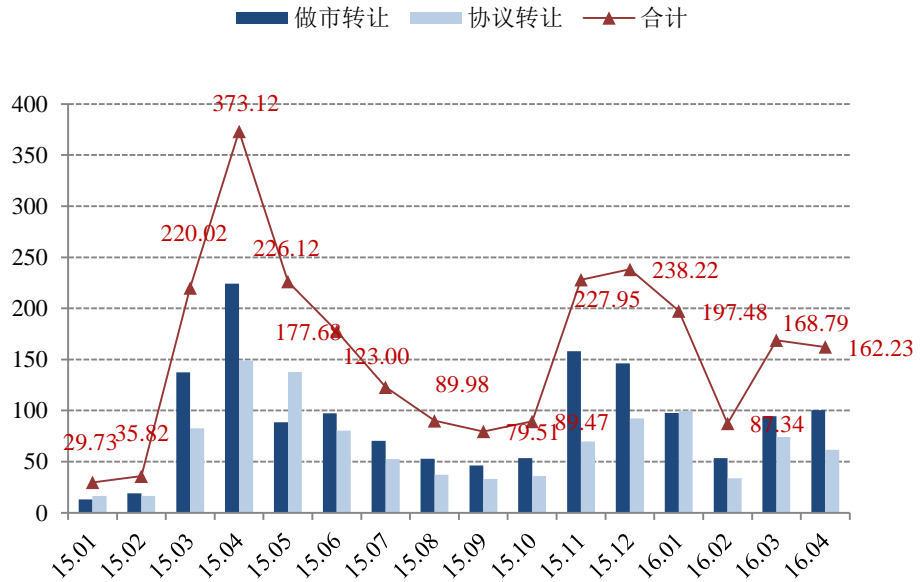


资料来源：国都证券、Wind

1.2.2 月度成交额为 162.23 亿元，环比基本持平

图 9：过去 12 个月做市/协议转让月度成交金额（2015.04.01 至 2016.04.29）

单位：亿元



数据来源：国都证券、Wind

表 2：月度成交金额 TOP50（2016.04.01 至 2016.04.29）

证券代码	证券简称	2016 年 3 月 月成交额 (百万元)	2016 年 3 月 月换手率 (%)	总市值 (百万元)	市盈率 (PE,TTM)	行业分类 (三板投资型分类)	转让方式
832043.OC	卫东环保	1,173.76	15.68	592.85	67.82	资本品	做市
830899.OC	联讯证券	1,168.31	1.30	8,159.32	17.36	证券期货业	做市
832168.OC	中科招商	769.69	0.49	31,276.25	27.81	证券期货业	协议
832970.OC	东海证券	570.65	0.27	17,017.30	9.31	证券期货业	协议
831963.OC	明利股份	423.14	1.37	1,679.00	8.36	原材料	做市
832950.OC	益盟股份	273.43	0.27	6,658.75	20.60	软件与服务	做市
835574.OC	鸿鑫互联	200.95	4.29	656.50	21.47	资本品	协议
830809.OC	安达科技	155.06	0.66	1,896.04	38.34	原材料	做市
831618.OC	文广农贷	146.31	1.63	1,200.00	90.72	银行业	做市
830881.OC	圣泉集团	138.83	0.16	5,684.02	14.70	原材料	做市
834793.OC	华强方特	131.51	0.11	18,190.86	27.82	消费者服务	做市
430515.OC	麟龙股份	129.30	0.45	3,244.94	20.49	软件与服务	做市
831900.OC	海航冷链	124.13	0.35	1,759.48	90.92	运输	做市
830866.OC	凌志软件	122.17	0.64	1,908.00	29.79	软件与服务	做市
430092.OC	金刚游戏	121.31	0.58	1,806.00	60.82	软件与服务	协议
835337.OC	华龙证券	117.38	1.79	9,460.00	9.29	证券期货业	协议
831850.OC	分豆教育	116.94	0.49	2,752.50	43.79	软件与服务	做市
430609.OC	中磁视讯	116.26	0.75	1,206.29	36.39	软件与服务	做市
833047.OC	天堰科技	111.46	1.07	1,243.08	26.25	制药、生物技术和生命科学	做市
834156.OC	有米科技	110.03	0.44	2,076.96	59.80	软件与服务	做市
832225.OC	利通液压	104.01	6.02	346.50	23.06	原材料	协议

833233.OC	鸿丰小贷	97.38	2.14	1,404.00	27.24	银行业	协议
834214.OC	百合网	87.24	0.47	4,443.08	-81.92	软件与服务	协议
833868.OC	南京证券	87.18	0.07	17,342.74	12.27	证券期货业	协议
833393.OC	速达科技	86.90	10.13	732.36	17.91	汽车与汽车零部件	协议
832063.OC	鸿辉光通	85.69	1.12	624.00	16.57	通信设备及服务	做市
430011.OC	指南针	80.91	0.66	2,092.50	19.87	软件与服务	协议
833429.OC	康比特	79.49	9.71	1,180.92	22.47	食品、饮料与烟草	协议
430270.OC	易点天下	76.93	21.47	604.12	25.98	资本品	协议
430359.OC	同济医药	74.86	1.21	623.74	1,322.48	制药、生物科技和生命科学	做市
832910.OC	伊赛牛肉	74.30	0.33	1,690.81	24.14	食品、饮料与烟草	做市
430140.OC	新眼光	74.23	0.42	1,362.87	33.66	医疗保健设备与服务	做市
835248.OC	越洋科技	72.48	0.17	3,080.00	131.47	原材料	协议
835941.OC	启鑫新能	71.97	0.90	976.26	22.05	能源	协议
430358.OC	基美影业	70.25	0.21	2,493.33	68.62	媒体	做市
835502.OC	深装总	70.24	1.01	4,023.25	14.14	资本品	协议
834620.OC	四川唯鸿	70.12	7.26	406.80	28.16	食品、饮料与烟草	协议
833402.OC	众引传播	66.38	4.86	788.40	55.47	媒体	做市
430462.OC	树业环保	66.09	0.30	1,484.00	28.78	原材料	做市
830931.OC	仁会生物	64.05	0.20	4,860.31	197.60	制药、生物科技和生命科学	做市
833979.OC	天图投资	62.91	0.15	10,343.48	22.74	证券期货业	协议
830837.OC	古城香业	60.19	0.42	1,337.45	32.74	家庭与个人用品	做市
830958.OC	鑫庄农贷	58.70	0.76	577.17	13.11	银行业	做市
833329.OC	利达股份	58.02	10.67	327.80	28.54	原材料	协议
430002.OC	中科软	56.80	0.07	4,857.77	28.92	软件与服务	协议
831129.OC	领信股份	55.48	1.18	577.16	26.21	软件与服务	做市
830850.OC	万企达	55.08	1.26	447.24	17.27	商业和专业服务	做市
833249.OC	浙江国祥	52.91	5.55	1,030.70	17.49	耐用消费品与服装	协议
832135.OC	云宏信息	52.81	1.60	1,195.06	28.92	软件与服务	协议
832043.OC	卫东环保	1,173.76	15.68	592.85	67.82	资本品	做市

资料来源：国都证券、Choice

国都证券投资评级

国都证券行业投资评级的类别、级别定义		
类别	级别	定义
投资评级	推荐	行业基本面向好，未来6个月内，行业指数跑赢综合指数
	中性	行业基本面稳定，未来6个月内，行业指数跟随综合指数
	回避	行业基本面向淡，未来6个月内，行业指数跑输综合指数

国都证券公司投资评级的类别、级别定义		
类别	级别	定义
投资评级	强烈推荐	预计未来6个月内，股价涨幅在15%以上
	推荐	预计未来6个月内，股价涨幅在5-15%之间
	中性	预计未来6个月内，股价变动幅度介于±5%之间
	回避	预计未来6个月内，股价跌幅在5%以上

免责声明

国都证券研究所及研究员在预测证券品种的走势或对投资证券的可行性提出建议时，在研究所和研究员知情的范围内本公司、本人以及财产上的利害关系人与所评价或推荐的证券不存在利害关系。

本报告中的信息均来源于公开资料或国都证券研究所研究员实地调研所取得的信息，国都证券研究所及其研究员不对这些信息的准确性与完整性做出任何保证。国都证券及其关联机构可能持有报告所涉及的证券品种并进行交易，也有可能为这些公司提供相关服务。本报告中所有观点与建议仅供参考，根据本报告作出投资所导致的任何后果与公司及研究员无关，投资者据此操作，风险自负。

本报告版权归国都证券所有，未经书面授权许可，任何机构或个人不得对本报告进行任何形式的发送、发布、复制。

国都证券研究员及其研究行业一览表

研究员	研究领域	E-mail	研究员	研究领域	E-mail
韩保倩	新三板	hanbaoqian@guodu.com			
刘飞	新三板	liufei@guodu.com			