

2016年1月19日

三板指数回到前期整理平台

——新三板周报 (2016/1/11-2016/1/17)

相关研究

《新三板定向发行规则细化 持股平台认购受限-新三板周报 2015/12/14-2015/12/20》2015/12/21

《新三板四大红利制度 实现未来跨越式发展-新三板周报 2015/12/7-2015/12/13》2015/12/14

《新三板融资热情高涨 千亿增发规模比肩创业板-新三板周报 2015/11/30-2015/12/6》2015/12/7

《《全国股转系统挂牌公司分层方案(征求意见稿)》点评——从规模扩张到层次提升 2015/11/23-2015/11/29》2015/11/30

《分层配套制度待出-新三板周报 2015/11/9-2015/11/15》2015/11/16

《业内指优先股对新三板带来开创意义-新三板周报 2015/11/2-2015/11/8》2015/11/9

证券分析师

李筱璇, CFA FRM
A0230511040044
lix@swsresearch.com
(8621)23297818x7280

研究支持

叶俊仙
A0230114080003
yejx@swsresearch.com
(8621)23297818x7399

联系人

谢高翔
xieqx@swsresearch.com
(8621)23287818x7413



申万宏源研究微信服务号

- **兵分三路 中概股抢滩新三板。**在 2015 年年中的某论坛上,全国股转系统副总经理陈永民曾表示,回归的中概股预计会集中在下半年或明年上半年申报挂牌。如今,随着新三板市场的完善,越来越多的中概股相关公司瞄准新三板。记者梳理发现,目前中概股挂牌新三板约有三类方式:借壳、并购以及子公司分拆挂牌。
- **一周新增 162 家,机械设备行业居多。**截至 2016 年 1 月 17 日,新三板挂牌公司已达 5421 家,其中做市转让 1175 家,协议转让 4246 家,本周新增 162 家。全市场总股本 3133.78 亿股,其中做市转让 887.66 亿股,协议转让 2246.12 亿股;总流通股本达到 1093.01 亿股,其中做市转让 439.43 亿股,协议转让 653.58 亿股。行业分布方面,上周新挂牌 162 家公司共覆盖 21 个申万一级行业,49 个申万二级行业,其中机械设备(21 家)、计算机(17 家)、化工(15 家)行业家数居多。
- **周交易额 56.53 亿,环比放大 10.3%。**上周成交量和成交额分别为 9.23 亿股和 56.53 亿元,环比分别萎缩 15.1%和放大 10.3%。做市公司交易量和成交额为 4.14 亿股和 22.52 亿元,环比分别萎缩 24.5%和 27.4%,有 3 家周交易额超过 1 亿的公司,交易额最高的两家为卫东环保(832043)的 2.8 亿元和联讯证券(830899)的 2.0 亿元。协议公司成交量和成交额分别为 5.08 亿股和 34.01 亿元,环比分别萎缩 5.6%和放大 68.2%。
- **三板指数回到前期整理平台。**上周三板各指数持续回落,进入到前期的整理平台,成交额没有明显萎缩。。截至 1 月 15 日,三板成指(899001)收于 1377,一周下跌了 42 点。三板做市(899002)收于 1323,一周下跌 49 点。申万三板做市(806001)收于 1791 点,一周下跌 31 点。
- **总市值 14990 亿,做市 PE 中值 34 倍。**上周 1260 家有交易股票,剔除负值和极值后,静态 PE 均值为 86 倍,中值为 34 倍;PB 均值为 5 倍,中值为 3 倍。从 PE 分布看,127 家公司高于 150 倍,占比 10.1%。30.1%(379 家)在 30-70 倍之间,35.6%(448 家)在 10-30 倍之间,3.7%(46 家)的公司 PE 低于 10 倍。整体估值水平环比下降。
- **上周新增计划融资 87.9 亿元。**上周共有 101 家公司发布股票发行方案,共计划发行股数 15.0 亿股,共拟募集资金 87.9 亿元,其中募集资金超过 1 亿元的公司有 15 家,募资规模最大的的是传媒行业的全有时代(430187),其总共拟募集资金 30.0 亿元。整体来看,募资需求主要来自于机械设备行业。以结果报告书为节点统计,上周共有 70 家公司完成 70 次股票发行,合计发行股份 9.4 亿股,募集资金 43.9 亿元。

目 录

1. 政策及事件：兵分三路 中概股抢滩新三板..... 4
2. 挂牌：一周新增 162 家，机械设备行业居多 5
3. 交易：周交易额 56.53 亿，环比放大 10.3% 6
4. 估值：总市值 14990 亿，做市 PE 中值 34 倍.. 12
5. 融资：上周新增计划融资 87.9 亿元 14
6. 附表... 15

图表目录

图 1：2015 年新三板每周挂牌企业数量.....	6
图 2：一周新增企业行业分布.....	6
图 3：上周三板成指收于 1377 点，三板做市指数收于 1323 点，申万三板做市指数收于 1791 点.....	6
图 4：做市公司一周成交量和成交额.....	7
图 5：协议公司一周成交量和成交额.....	7
图 6：三板成指走势和成交量.....	7
图 7：三板做市走势和成交量.....	7
图 8：一周做市股票跌幅分布.....	8
图 9：一周做市股票涨幅分布.....	8
图 10：PE、PB 中值前周与上周对比.....	12
图 11：做市公司市值分布.....	13
图 12：协议公司市值分布.....	13
图 13：上周公布增发配股方案中募集资金按行业分类走向.....	14
图 14：14-15 年新三板月度融资额.....	14
图 15：一周融资家数-预案/实施.....	14
图 16：一周融资额（亿元）-预案/实施.....	14

表 1：做市成交额前十名.....	8
表 2：协议成交额前十名.....	8
表 3：一周做市涨跌幅前五名	9
表 4：上周新增加 27 家做市企业	9
表 5：上周有 70 家做市转让企业增加做市商.....	10
表 6：新三板整体估值情况.....	12
表 7：做市公司市值前十名.....	13
表 8：协议公司市值前十名.....	13
附表 1：上周新挂牌企业及基本情况.....	15
附表 2：上周公布增发方案公司及基本情况	19
附表 3：上周完成增发方案公司及基本情况	21

1. 政策及事件：兵分三路 中概股抢滩新三板

合全药业一纸其为实际控制人药明康德私有化融资担保 8 亿美元的公告，令市场对中概股挂牌新三板的关注度再度升高。

在 2015 年年中的某论坛上，全国股转系统副总经理陈永民曾表示，回归的中概股预计会集中在下半年或明年上半年申报挂牌。如今，随着新三板市场的完善，越来越多的中概股相关公司瞄准新三板。记者梳理发现，目前中概股挂牌新三板约有三类方式：借壳、并购以及子公司分拆挂牌。

多数受访的业内人士都认为，未来随着新三板内部分层的实施，回归的中概股等资质良好的公司将大概率在创新层交易，投资价值将得到体现。此外，新三板还将推出转板创业板的试点工作。基于此，未来中概股回归新三板的案例将有望继续增加。

方式 1：并购

世纪佳缘和百合网的牵手尽管令人意外，但行业老二依靠捷足先登国内资本市场“逆袭”并购行业老大的故事，激励着更多中概股公司为了抢“时效”而选择新三板。

百合网 2015 年 11 月 20 日在新三板正式挂牌，并于挂牌当日抛出 10.2 亿元的定增方案，募资用于公司战略收购与投资及日常经营发展。12 月 7 日，公司随即宣布重大资产重组：拟通过使用公司自有资金、定向发行股份获得的资金及银行贷款收购世纪佳缘发行在外的全部 ADS 和普通股。

具体方案为，百合网在天津市自由贸易试验区设立全资子公司百合时代资产，并由百合时代资产在开曼设立境外特殊目的公司 LoveWorld，再由 LoveWorld 在开曼设立子公司 FutureWorld，LoveWorld 将按照 7.56 美元每 ADS 的价格或 5.04 美元每普通股的价格，合计斥资约 2.4-2.5 亿美元现金购买世纪佳缘发行在外的全部 ADS 和普通股。此后，FutureWorld 和世纪佳缘依据当地的法律法规吸收合并。世纪佳缘现有全部股东获得现金退出，世纪佳缘将从美国纳斯达克退市。

作为国内婚恋市场的行业翘楚，世纪佳缘 2011 年 5 月登陆美国纳斯达克全球精选市场，2015 年年中传出有意回归国内资本市场的消息。当时，世纪佳缘表示，“回归是大势所趋，A 股、战略新兴板和新三板都可以。”最终世纪佳缘选择了新三板。有接近世纪佳缘高层的人士对记者表示，“中概股回归本来就历时较长、风险较大，A 股市场相对新三板挂牌的审核过程而言更为复杂、漫长，考虑到原有股东要尽快获得现金退出，在此诉求下，新三板无疑是最优选择。”

从 2014 年财务数据来看，世纪佳缘资产总额为 6.51 亿元，而百合网资产总额仅 6872 万元，此番收购无疑是“蛇吞象”。

方式 2：借壳

与中概股中国手游渊源颇深的英雄互娱挂牌新三板的过程则更为传奇。

2015年5月底，中国手游宣布私有化，应书岭也不再担任其COO。在市场普遍猜测中国手游会借壳哪家A股上市公司时，在业界颇有声名的应书岭却于6月份拿到包括红杉、华兴和真格基金在内的多家知名VC机构投资，拉起了英雄互娱的队伍，宣布借壳塞尔瑟斯挂牌新三板。

11月20日，华谊兄弟宣布与英雄互娱签订《股权投资协议书》，以19亿元认购英雄互娱新增股份，占总股本的20%，成为英雄互娱的第二大股东。由此估算，此时英雄互娱的估值已近百亿。

对于英雄互娱选择新三板借壳挂牌，应书岭在接受媒体采访时表示，手游是资本密集型产品，必须搭上资本快车才能快速胜出，加上自己经历过中国手游上市，这也一定程度上推动了英雄互娱挂牌新三板的进程。

方式3：分拆

中概股公司分拆子公司挂牌新三板这一模式，可以直接规避如私有化、拆除VIE结构等限制，直接拿资产到国内证券化，实现新三板挂牌融资。最突出的例子莫过于2007年在纽交所上市的药明康德。

2015年4月份，药明康德持有89.31%股权的子公司合全药业登陆新三板，并很快完成定增融资5亿元，得到红杉、绿地、中金佳驰、长江经济带产业并购基金、复星、朱雀等33家投资机构的捧场。

随后，药明康德于2015年8月宣布私有化。12月11日，合全药业披露，其实际控制人WuXi PharmaTech (Cayman) Inc私有化完成，从纽交所退市，市值33亿美元。向药明康德提出私有化的团体包括汇桥资本集团、博裕投资以及平安保险集团旗下机构和新加坡淡马锡控股公司等。

对于药明康德私有化后的计划，有认购合全药业定增的投资人对上证报记者表示，可能会对核心业务板块（CRO、CMO和基因业务）进行分拆上市，具体是借壳还是IPO尚不可知。

上述人士还指出，中概股将旗下业务发展较好的子公司单独在新三板挂牌，不仅融资可以获取企业进一步发展所需的资金，甚至可以为母公司从海外市场回归国内市场提供一臂之力，如合全药业即为实际控制人私有化融资担保8亿美元。（来源：中国证券网 赵晓琳）

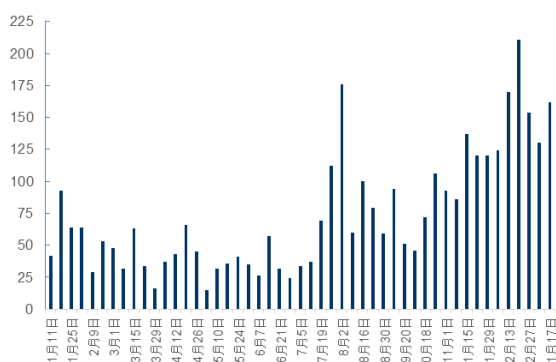
2. 挂牌：一周新增162家，机械设备行业居多

截至2016年1月17日，新三板挂牌公司已达5421家，其中做市转让1175家，协议转让4246家，本周新增162家。全市场总股本3133.78亿股，其中做市

转让 887.66 亿股，协议转让 2246.12 亿股；总流通股本达到 1093.01 亿股，其中做市转让 439.43 亿股，协议转让 653.58 亿股。

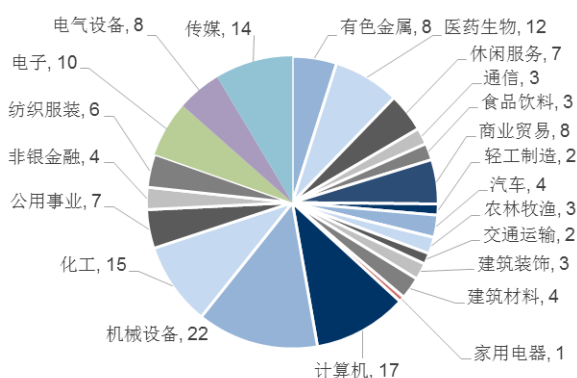
行业分布方面，上周新挂牌 162 家公司共覆盖 21 个申万一级行业，49 个申万二级行业，其中机械设备（21 家）、计算机（17 家）、化工（15 家）行业家数居多。

图 1：2015 年新三板每周挂牌企业数量



资料来源：WIND 申万宏源研究

图 2：一周新增企业行业分布



资料来源：申万宏源研究

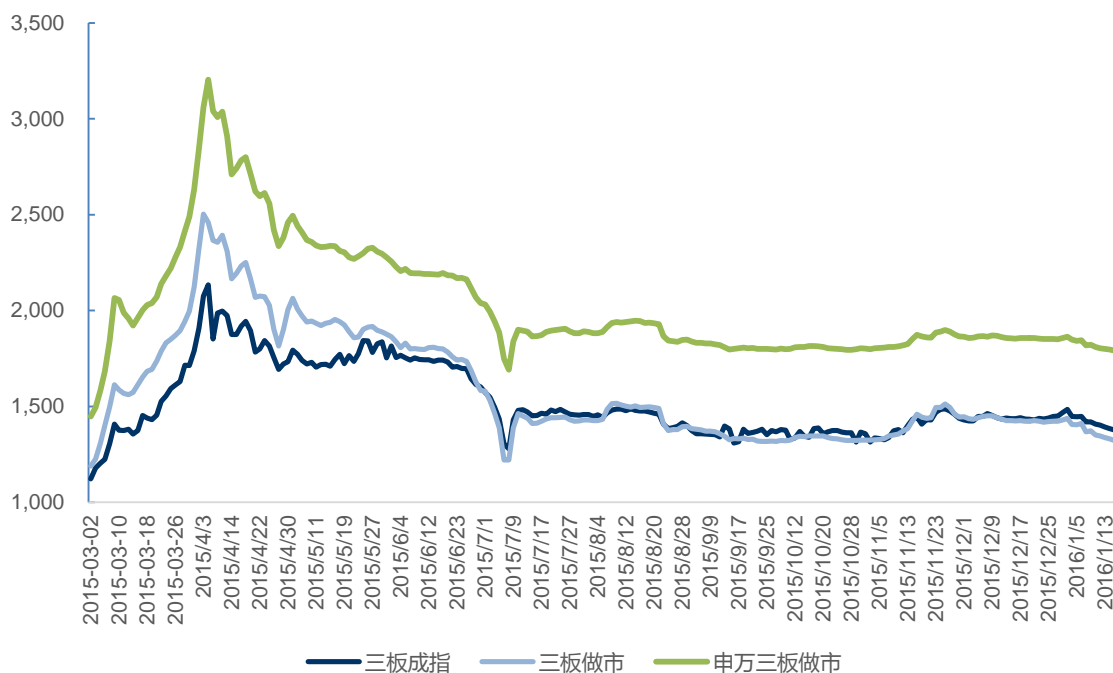
162 家新挂牌的公司中 14 年营业收入超过 1 亿的共有 57 家，占比为 35.2%，营业收入最高的是交通运输行业的山东海运（835589），14 年营业收入达到 38.3 亿元。扣非后净利润超过 1000 万的有 23 家，占比为 14.2%，最高的是机械设备行业的宁波水表（834890），14 年扣非后净利润达到 8027 万元。有 43 家亏损的公司，亏损量级平均为百万。

（新挂牌企业基础信息见附录 1）

3. 交易：周交易额 56.53 亿，环比放大 10.3%

上周成交量和成交额分别为 9.23 亿股和 56.53 亿元，环比分别萎缩 15.1%和放大 10.3%。做市公司交易量和成交额为 4.14 亿股和 22.52 亿元，环比分别萎缩 24.5%和 27.4%，有 3 家周交易额超过 1 亿的公司，交易额最高的两家为卫东环保（832043）的 2.8 亿元和联讯证券（830899）的 2.0 亿元。协议公司成交量和成交额分别为 5.08 亿股和 34.01 亿元，环比分别萎缩 5.6%和放大 68.2%。

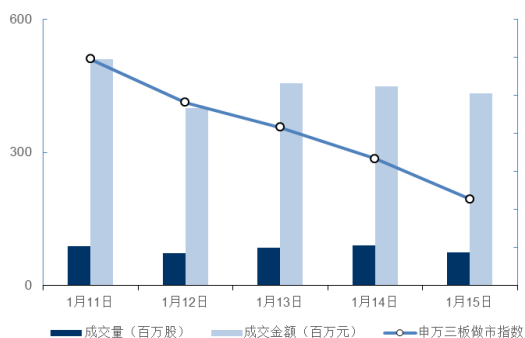
图 3：上周三板成指收于 1377 点，三板做市指数收于 1323 点，申万三板做市指数收于 1791 点



资料来源：东方财富 CHOICE，申万宏源研究

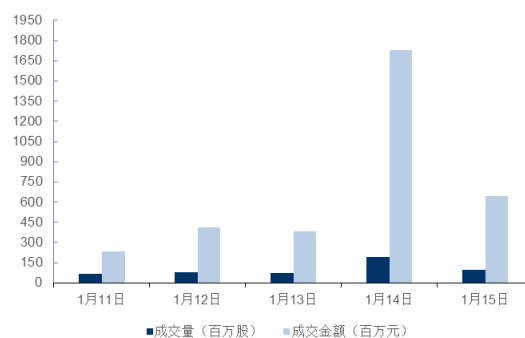
上周三板各指数持续回落,进入到前期的整理平台,成交额没有明显萎缩。

图 4：做市公司一周成交量和成交额



资料来源：WIND 申万宏源研究

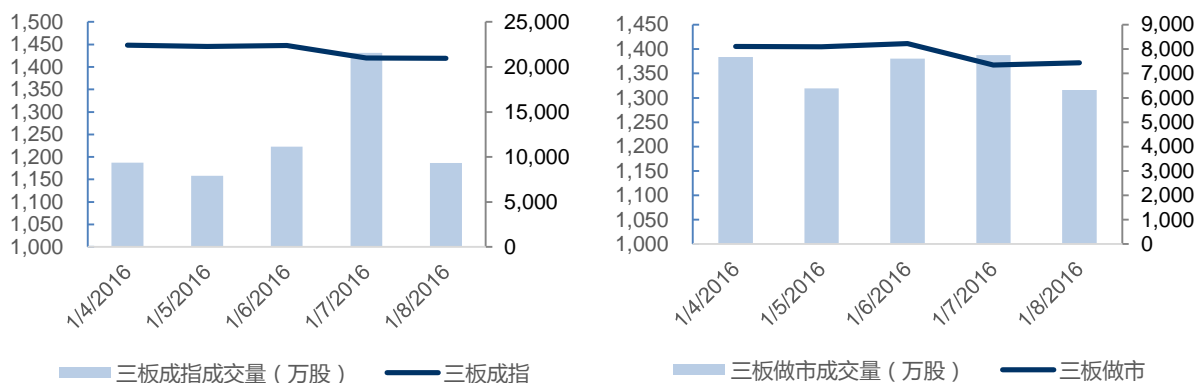
图 5：协议公司一周成交量和成交额



资料来源：WIND 申万宏源研究

图 6：三板成指走势和成交量

图 7：三板做市走势和成交量



资料来源：东方财富 CHOICE，申万宏源研究

资料来源：东方财富 CHOICE，申万宏源研究

个股方面，上周协议转让有成交公司 364 家，成交量和成交额最大的股票分别为东海证券（1.4 股）和东海证券（16.2 亿元），做市转让有成交公司 882 家，成交量和成交额最大的股票分别是卫东环保（1.0 亿股）和卫东环保（2.8 亿元）。

表 1：做市成交额前十名

代码	简称	涨跌幅 (%)	成交额
832043.OC	卫东环保	-1.4	28,130.7
830899.OC	联讯证券	-6.0	20,008.5
831963.OC	明利仓储	-4.0	10,513.4
832026.OC	海龙核科	-3.3	8,482.1
430609.OC	中磁视讯	1.4	5,571.4
831208.OC	洁昊环保	-3.0	5,506.4
830881.OC	圣泉集团	-4.4	4,616.1
830771.OC	华灿电讯	5.4	3,740.4
831896.OC	思考投资	2.6	3,567.5
831850.OC	分豆教育	-9.9	3,097.9

资料来源：东方财富 CHOICE 申万宏源研究

表 2：协议成交额前十名

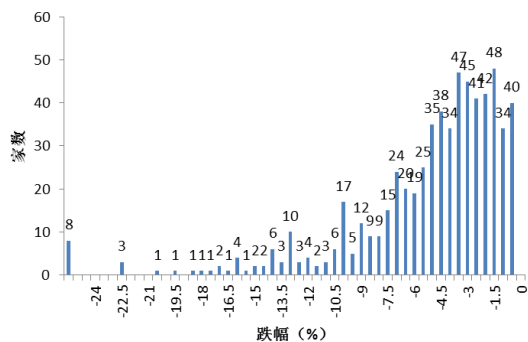
代码	简称	涨跌幅 (%)	成交额
832970.OC	东海证券	-5.7	162,110.3
834793.OC	华强文化	-48.0	15,435.3
834915.OC	津同仁堂	0.0	12,877.0
832958.OC	艾芬达	18.8	11,267.2
835197.OC	日兴生物	15.6	10,344.0
833656.OC	确成硅化	3.8	6,471.1
430335.OC	华韩整形	-23.1	6,360.6
833260.OC	万辰生物	-33.0	4,620.0
834683.OC	爹地宝贝	-38.4	4,425.9
430021.OC	海鑫科金	-17.4	4,027.2

资料来源：东方财富 CHOICE 申万宏源研究

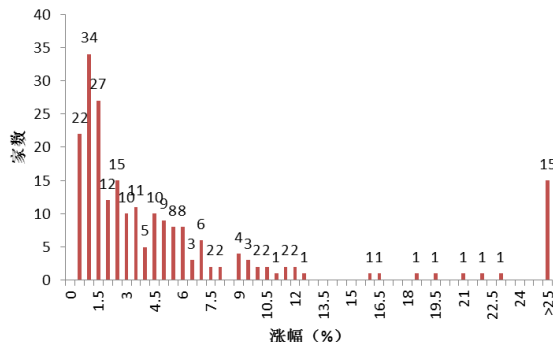
考虑到股价的市场公允度，我们主要考量做市转让股票的价格变动。上周做市股票跌多涨少，跌幅主要集中在-10%-0 区域，涨幅主要集中在 0-10%区域。

图 8：一周做市股票跌幅分布

图 9：一周做市股票涨幅分布



资料来源：WIND 申万宏源研究



资料来源：WIND 申万宏源研究

表 3:一周做市涨跌幅前五名

代码	名称	周涨跌	周涨跌幅 (%)
831299.OC	北教传媒	14.0	837.1
832278.OC	鹿得医疗	4.3	419.4
832254.OC	万安环境	2.1	205.0
831513.OC	爱迪新能	3.4	168.0
831794.OC	正大富通	2.6	84.4
831734.OC	展通电信	-1.3	-38.0
430468.OC	锦棉种业	-2.0	-39.8
831320.OC	路骋国旅	-1.6	-40.3
830831.OC	华泰集团	-1.7	-41.1
831902.OC	万绿生态	-2.8	-42.5

资料来源：WIND 申万研究

上周新增加了 27 家做市企业，平均做市商为 4 个，其中做市商最多的千年设计 (833545) 有 11 个做市商。

表 4：上周新增加 27 家做市企业

代码	名称	做市时间	主办券商	做市商个数	做市商
833586.OC	雷诺尔	2016-01-15	上海证券	8	上海证券,浙商证券,联讯证券,中投证券,中银国际证券,国联证券,华林证券,国海证券
831245.OC	扬开电力	2016-01-15	海通证券	6	海通证券,华鑫证券,方正证券,广发证券,九州证券,国海证券
831902.OC	万绿生态	2016-01-14	信达证券	4	中投证券,上海证券,中原证券,国海证券
832278.OC	鹿得医疗	2016-01-14	中山证券	4	国泰君安,国海证券,华福证券,中山证券
833757.OC	天力锂能	2016-01-14	中山证券	3	中山证券,中原证券,国海证券
834207.OC	东方数码	2016-01-14	天风证券	2	天风证券,万联证券
832985.OC	必然传媒	2016-01-13	西南证券	4	西南证券,上海证券,湘财证券,东莞证券
430468.OC	锦棉种业	2016-01-13	宏源证券	5	申万宏源证券,国泰君安,华福证券,九州证券,信达证券
831618.OC	文广农贷	2016-01-13	中信建投	6	中信建投,方正证券,华福证券,万联证券,德邦证券,上海证券

832525.OC	德业变频	2016-01-13	光大证券	5	光大证券,中信证券,广州证券,东兴证券,天风证券,海通证券,天风证券,中信证券,德邦证券,申万宏源证券,九州证券
833517.OC	策源股份	2016-01-13	海通证券	6	
430087.OC	富电绿能	2016-01-12	山西证券	3	国开证券,国泰君安,招商证券
430336.OC	皇冠幕墙	2016-01-12	中信证券	2	红塔证券,广州证券
831299.OC	北教传媒	2016-01-12	华西证券	5	中信证券,新时代证券,华福证券,德邦证券,世纪证券
832138.OC	中衡股份	2016-01-12	广发证券	2	广发证券,首创证券
832254.OC	万安环境	2016-01-12	申万宏源	2	申万宏源证券,浙商证券
833495.OC	微瑞思创	2016-01-12	华创证券	3	东方证券,中金公司,安信证券
833545.OC	千年设计	2016-01-12	海通证券	11	海通证券,申万宏源证券,招商证券,广发证券,九州证券,国海证券,中投证券,东兴证券,天风证券,广州证券,东莞证券
833652.OC	一恒贞	2016-01-12	申万宏源	2	申万宏源证券,广州证券
834255.OC	上讯信息	2016-01-12	中信建投	2	东方证券,海通证券
830809.OC	安达科技	2016-01-11	华创证券	8	国信证券,海通证券,中泰证券,信达证券,招商证券,华林证券,中山证券,九州证券
831513.OC	爱迪新能	2016-01-11	金元证券	4	金元证券,信达证券,湘财证券,天风证券
831669.OC	永晟科技	2016-01-11	东莞证券	2	东莞证券,万联证券
832470.OC	万里运业	2016-01-11	国海证券	8	国海证券,银河证券,中投证券,世纪证券,九州证券,联讯证券,中原证券,招商证券
832835.OC	三禾科技	2016-01-11	财通证券	2	财通证券,民生证券
834717.OC	天天美尚	2016-01-11	齐鲁证券	5	中泰证券,开源证券,华安证券,华林证券,第一创业
835491.OC	手乐电商	2016-01-11	光大证券	2	光大证券,东方证券

资料来源：申万宏源研究

上周还有 70 家做市转让企业增加做市商，其中普适导航（831330）、飞田通信（430427）增加 3 个做市商。

表 5：上周有 70 家做市转让企业增加做市商

代码	名称	新增做市商时间	主办券商	原做市商个数	新增做市商
430718.OC	合肥高科	2014/12/19	华安证券	3	国元证券
430330.OC	捷世智通	2014/12/23	长城证券	4	招商证券
831988.OC	乐普四方	2015/10/27	国信证券	11	招商证券
830855.OC	盈谷股份	2015/3/31	爱建证券	7	招商证券
832954.OC	龙创设计	2015/8/42	广发证券	4	招商证券
430225.OC	伊禾农产品	2014/8/25	申万宏源	8	招商证券
830999.OC	银橙传媒	2015/9/10	首创证券	8	招商证券
831439.OC	中喜生态	2015/4/9	光大证券	7	招商证券
833362.OC	海通发展	2015/8/20	申万宏源	5	开源证券
831373.OC	电科电源	2015/5/27	国信证券	5	中信证券
830879.OC	基康仪器	2014/8/25	东方花旗	10	兴业证券
430553.OC	海红技术	2015/6/3	招商证券	2	东莞证券
830818.OC	巨峰股份	2014/8/25	东吴证券	8	中原证券
830938.OC	可恩口腔	2015/4/24	江海证券	5	东方证券
834054.OC	游戏多	2015/12/21	华融证券	4	东方证券
831583.OC	未来宽带	2015/5/29	广发证券	4	东方证券

832043.OC	卫东环保	2015/11/6	华福证券	6	中泰证券
832340.OC	国联股份	2015/6/10	西部证券	3	银河证券
831565.OC	润成科技	2015/4/24	华安证券	4	国元证券
831896.OC	思考投资	2015/12/22	财通证券	7	信达证券 南京证券
430508.OC	中视文化	2015/5/4	兴业证券	7	广发证券
430191.OC	波尔通信	2015/6/4	银河证券	3	招商证券
831287.OC	启奥科技	2015/7/27	德邦证券	5	招商证券
832325.OC	捷尚股份	2015/12/14	齐鲁证券	4	天风证券
831998.OC	合迪科技	2016/1/5	国金证券	4	华金证券 广州证券
832218.OC	德长环保	2015/10/12	德邦证券	3	中山证券
832332.OC	巨鹏食品	2016/1/4	信达证券	6	中山证券 东莞证券
831171.OC	海纳生物	2014/12/17	广发证券	4	中山证券 联讯证券
830969.OC	智通人才	2015/5/22	东莞证券	3	中山证券 联讯证券
430377.OC	海格物流	2015/4/3	安信证券	2	中山证券 联讯证券
430183.OC	天友设计	2015/7/15	兴业证券	5	长江证券
831083.OC	东润环能	2015/5/4	申万宏源	5	西部证券
832744.OC	瑞风协同	2016/1/5	东北证券	5	西部证券
831098.OC	通利农贷	2015/8/12	中国中投	7	联讯证券
430680.OC	联兴科技	2015/10/14	首创证券	3	国海证券
831020.OC	华阳密封	2014/10/22	东北证券	5	九州证券
832283.OC	天丰电源	2015/12/11	华西证券	16	九州证券
830899.OC	联讯证券	2015/6/18	东方证券	35	东吴证券
830849.OC	平原非标	2015/5/28	中信建投	7	九州证券
832547.OC	利策科技	2015/8/14	招商证券	6	东吴证券
430545.OC	星科智能	2015/7/6	湘财证券	3	九州证券
430037.OC	联飞翔	2014/8/25	申万宏源	19	东莞证券
831056.OC	千叶药包	2015/5/14	光大证券	4	东莞证券
833132.OC	企源科技	2015/12/30	中信建投	8	西部证券
831544.OC	北超伺服	2015/11/25	招商证券	6	万联证券
832132.OC	民正农牧	2015/8/10	申万宏源	3	万联证券
430759.OC	凯路仕	2015/2/16	国信证券	16	招商证券
832737.OC	恒信玺利	2016/1/5	中信建投	6	上海证券
430518.OC	嘉达早教	2014/12/2	申万宏源	17	南京证券
831529.OC	能龙教育	2015/9/22	海通证券	5	南京证券
831850.OC	分豆教育	2015/6/1	齐鲁证券	5	九州证券
430432.OC	方林科技	2014/8/25	东吴证券	10	南京证券
831949.OC	捷阳科技	2016/1/4	国联证券	3	南京证券
831003.OC	金大股份	2015/4/22	国信证券	3	信达证券
832604.OC	中源欧佳	2015/12/2	平安证券	4	中投证券
832938.OC	国林实业	2015/7/28	华福证券	4	中投证券
830933.OC	纳晶科技	2015/2/12	齐鲁证券	5	五矿证券
430120.OC	金润科技	2015/4/20	东方证券	5	九州证券
830944.OC	景尚旅业	2015/5/5	中信证券	6	九州证券
831068.OC	凌志环保	2015/1/22	海通证券	14	九州证券
831330.OC	普适导航	2015/2/16	国信证券	2	第一创业,联讯证券 九州证券

430431.OC	枫盛阳	2015/4/16	上海证券	9	九州证券
832566.OC	梓潼宫	2015/12/15	平安证券	4	招商证券
831053.OC	美佳新材	2014/12/1	长城证券	8	九州证券
833266.OC	生物谷	2016/1/4	华融证券	6	安信证券
832768.OC	爱可生	2015/11/11	华融证券	5	东莞证券
832898.OC	天地壹号	2015/12/31	广发证券	5	东莞证券
430427.OC	飞田通信	2015/1/7	申万宏源	3	东方证券,民生证券 西藏同信
831015.OC	小白龙	2015/9/10	广发证券	4	国海证券
831456.OC	森瑞新材	2015/5/29	招商证券	6	国海证券

资料来源：申万宏源研究

4. 估值：总市值 14990 亿，做市 PE 中值 34 倍

上周 1260 家有交易股票，剔除负值和极值后，静态 PE 均值为 86 倍，中值为 34 倍；PB 均值为 5 倍，中值为 3 倍。从 PE 分布看，127 家公司高于 150 倍，占比 10.1%。30.1% (379 家) 在 30-70 倍之间，35.6% (448 家) 在 10-30 倍之间，3.7% (46 家) 的公司 PE 低于 10 倍。整体估值水平环比下降。

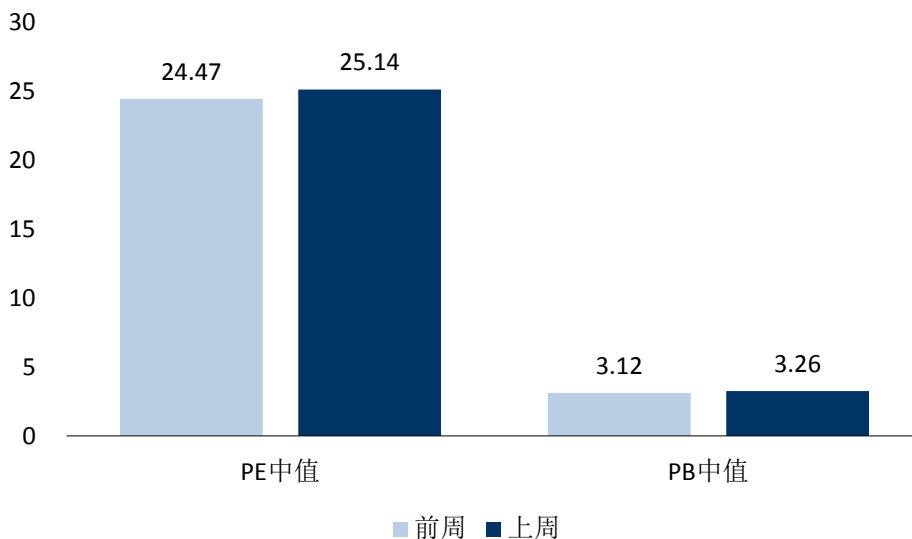
表 6：新三板整体估值情况

	PE/倍	PB/倍
平均值	85.88	4.70
中值	34.21	3.03
最大值	4872.0	142.1
最小值	0.02	0.002

资料来源：申万宏源研究

做市股票上周的估值水平下降。按 1 月 15 日收盘价，做市股票的 PE 均值为 66 倍，环比上升；PE 中值为 34 倍，环比下降；PB 均值为 8 倍，环比持平；PB 中值为 3 倍，环比持平。做市股票 PE 主要分布在 10-30 倍和 30-70 倍这两个区间，共有 663 家，占比 74.0%，有 72 家低于 10 倍。

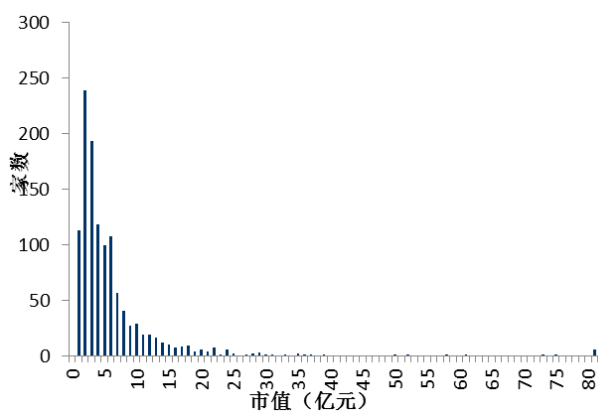
图 10：PE、PB 中值前周与上周对比



资料来源：WIND，申万宏源研究

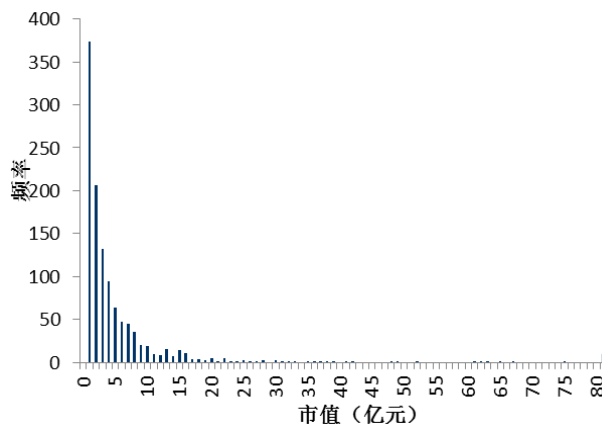
截至1月17日，全市场2389只有成交记录的新三板公司总市值14989.62亿元，1174家做市转让公司总市值7648.84亿元。协议/做市公司市值中值分别为3.36亿元/2.00亿元。

图 11：做市公司市值分布



资料来源：WIND 申万宏源研究

图 12：协议公司市值分布



资料来源：WIND 申万宏源研究

表 7：做市公司市值前十名

代码	简称	市值(亿元)	周成交额
430719.OC	九鼎集团	931.5	0.0
833858.OC	信中利	180.5	0.0
832898.OC	天地壹号	107.4	397.5
832397.OC	恒神股份	102.1	253.9
832950.OC	益盟股份	83.4	2716.8
830899.OC	联讯证券	74.1	20008.5
831628.OC	西部超导	72.9	722.5

表 8：协议公司市值前十名

代码	简称	市值(亿元)	周成交额
833044.OC	硅谷天堂	443.2	766.4
832168.OC	中科招商	432.2	0.0
834089.OC	浙商创投	168.5	1501.9
832970.OC	东海证券	161.0	162110.3
830838.OC	新产业	148.2	0.0
833979.OC	天图投资	122.1	909.4
832793.OC	同创伟业	113.7	0.0

830858.OC	华图教育	60.9	0.0	833868.OC	南京证券	107.6	0.0
830777.OC	金达莱	57.4	1420.8	832666.OC	齐鲁银行	82.4	328.8
830881.OC	圣泉集团	51.2	4616.1	834368.OC	华新能源	80.3	0.0

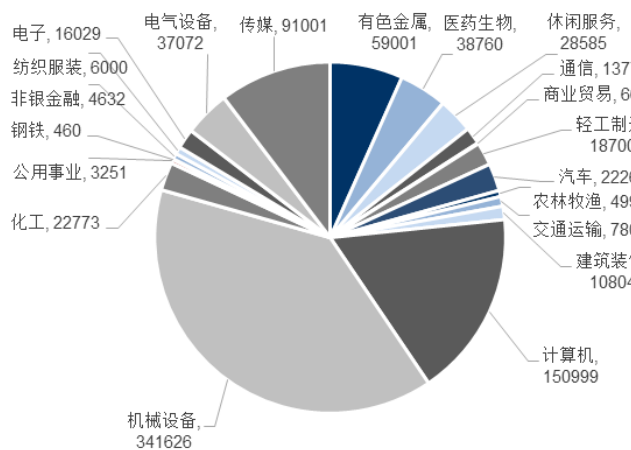
资料来源：CHOICE 申万宏源研究

资料来源：CHOICE 申万宏源研究

5. 融资：上周新增计划融资 87.9 亿元

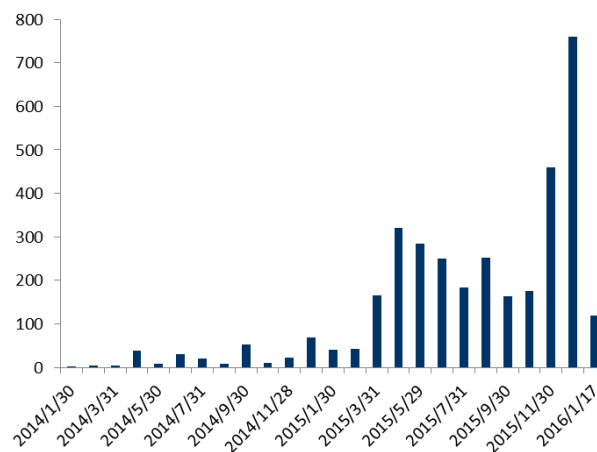
上周共有 101 家公司发布股票发行方案，共计划发行股数 15.0 亿股，共拟募集资金 87.9 亿元，其中募集资金超过 1 亿元的公司有 15 家，募资规模最大的是传媒行业的全有时代（430187），其总共拟募集资金 30.0 亿元。整体来看，募资需求主要来自于机械设备行业。

图 13：上周公布增发配股方案中募集资金按行业分类走向



资料来源：申万宏源研究

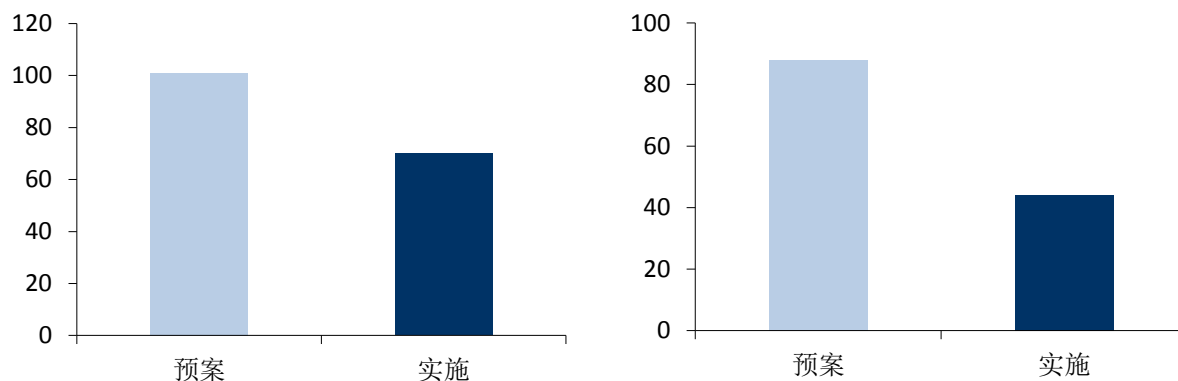
图 14：14-15 年新三板月度融资额



资料来源：WIND 申万宏源研究

图 15：一周融资家数-预案/实施

图 16：一周融资额 (亿元) - 预案/实施



资料来源：WIND 申万宏源研究

资料来源：WIND 申万宏源研究

以结果报告书为节点统计，上周共有 70 家公司完成 70 次股票发行，合计发行股份 9.4 亿股，募集资金 43.9 亿元。其中募资最多的是颖泰生物（833819），以 4.6 元/股的价格定向发行股票 2.2 亿股，共募集资金 10.2 亿元。这 70 家公司中有 58 家公司的目的是为了补充流动资金。

（定增配股公司基础信息见附表 2 和附表 3）

6. 附表

附表 1：上周新挂牌企业及基本情况

证券代码	证券简称	申万一级行业分类	申万二级行业分类	13 年营业收入 (万元)	13 年扣非净利润 (万元)	毛利率 (%)	EPS	每股净资产	ROE
835489.OC	软素科技	计算机	计算机应用	1009	123	73.8	1.23	0.4	85.8
835294.OC	生信铝业	有色金属	工业金属	47843	-254	8.9	0.05	1.0	4.8
835491.OC	手乐电商	传媒	互联网传媒	3175	-2146	58.8	-3.75	1.7	-290.2
835322.OC	华创股份	电气设备	电气自动化设备	3554	335	34.9	-0.55	4.8	-7.4
835042.OC	中加飞机	休闲服务	其他休闲服务	814	-141	39.7	-0.02	1.4	-1.4
835068.OC	星源农牧	农林牧渔	农业综合	10146	1587	32.2	1.49	9.5	16.9
835500.OC	百丞税务	休闲服务	其他休闲服务	432	13	56.7	0.23	-0.7	0.0
835419.OC	哟哈股份	传媒	互联网传媒	3328	139	34.8	0.47	2.2	26.5
835332.OC	南瓷股份	电气设备	电源设备	9888	706	34.3	0.23	2.2	10.8
835129.OC	谊通股份	休闲服务	其他休闲服务	1949	230	38.6	0.00	1.1	12.6
835455.OC	乐的美	电子	光学光电子	12149	1055	25.6	0.75	3.2	42.3
835356.OC	信力康	商业贸易	贸易	52793	250	5.1	0.09	1.0	9.9
835458.OC	元丰小贷	非银金融	多元金融	1598	831	0.0	0.08	1.2	7.4
835351.OC	智恒科技	计算机	计算机应用	12109	3142	51.6	1.59	2.0	128.9

835551.OC	精研科洁	化工	塑料	12329	195	17.4	-0.02	1.2	-2.0
835552.OC	中汇瑞德	电气设备	电源设备	12039	981	27.7	1.97	3.3	84.1
835361.OC	广尔纳	有色金属	金属非金属新材料	2611	-5	21.4	0.00	1.0	-0.3
835429.OC	金源电气	计算机	计算机应用	6207	-674	38.7	-0.09	2.2	-4.0
835444.OC	铭龙股份	纺织服装	纺织制造	15614	1195	18.0	0.55	1.9	33.7
835437.OC	史密富	机械设备	专用设备	5015	142	29.3	0.10	1.2	9.4
835439.OC	中机科技	机械设备	通用机械	1927	484	51.4	0.74	3.6	23.1
835445.OC	钢泓科技	建筑材料	其他建材	7168	255	17.6	0.11	1.1	10.6
835505.OC	光音网络	传媒	营销传媒	16492	2418	40.7	2.24	2.3	185.7
835441.OC	百隆股份	化工	化学制品	4465	18	29.9	0.11	3.1	4.5
835363.OC	腾信软创	计算机	计算机应用	4125	138	32.6	0.00	1.1	14.0
835373.OC	虹博基因	商业贸易	贸易	559	81	78.2	0.40	1.5	30.7
835372.OC	三扬轴业	机械设备	通用机械	3714	22	19.0	0.01	0.4	2.4
835557.OC	大成科创	建筑装饰	专业工程	22005	1241	15.7	0.14	1.2	16.4
835565.OC	中科国通	公用事业	环保工程及服务	3828	203	42.6	0.08	1.0	10.5
835563.OC	欧美克	化工	化学制品	10660	3230	64.7	1.09	4.6	27.1
835538.OC	额尔敦	食品饮料	食品加工	6260	-106	8.5	0.06	1.7	3.7
835539.OC	中宇万通	计算机	计算机应用	1268	319	89.6	0.46	1.2	31.5
835311.OC	华瑞信息	传媒	互联网传媒	3949	534	79.2	0.41	1.6	27.0
835380.OC	延华生物	商业贸易	贸易	64545	1185	10.2	0.34	0.9	31.7
835324.OC	浙东铝业	有色金属	工业金属	39971	-209	9.5	0.60	4.8	13.4
835494.OC	哥仑步	纺织服装	服装家纺	14836	-4192	43.7	-1.46	2.4	-47.1
835385.OC	法宁格	化工	塑料	14845	554	29.1	0.15	4.4	3.5
835387.OC	荣恩医疗	医药生物	医疗服务	2712	-388	51.7	-0.76	-0.4	0.0
835388.OC	佳景科技	化工	化学制品	10069	429	23.2	0.46	1.9	27.3
835586.OC	景典传媒	传媒	文化传媒	146	1	63.9	0.01	1.0	0.7
835450.OC	隆源环境	机械设备	专用设备	3570	35	23.6	0.05	1.5	3.2
835246.OC	合力海科	建筑材料	其他建材	6279	-485	9.5	-0.36	0.9	-20.1
835392.OC	铂澜商业	商业贸易	商业物业经营	165	-565	-157.0	-2.17	-1.7	0.0
835391.OC	百事宝	电气设备	电源设备	3935	-9	25.2	0.05	1.1	5.0
835401.OC	浙江杭摩	化工	塑料	5739	-425	5.2	-0.01	1.0	-0.7
835590.OC	贝斯兰德	纺织服装	服装家纺	547	-29	13.8	-0.07	0.9	-7.4
835550.OC	新亚强	化工	化学制品	17991	3878	39.7	0.40	1.8	23.5
835589.OC	山东海运	交通运输	航运	383243	7907	7.3	0.03	1.0	2.6
835292.OC	拓谷科技	汽车	汽车服务	837	4	71.8	0.02	1.4	1.3
835186.OC	诺诚股份	医药生物	医疗器械	4263	-403	76.9	0.15	1.8	6.3
835051.OC	中科物联	电气设备	电气自动化设备	2122	95	37.4	0.09	0.5	20.5
835549.OC	兴润金控	非银金融	多元金融	3877	1202	0.0	0.09	1.2	5.7
835130.OC	天环创新	有色金属	金属非金属新材料	2543	82	29.9	0.00	0.7	0.0
835403.OC	深担保	非银金融	多元金融	5320	1389	0.0	0.12	1.9	6.7
835303.OC	昆腾微	电子	半导体	2944	-3039	45.0	-0.36	0.6	-48.9
835405.OC	意天物联	交通运输	物流	11643	481	10.0	0.10	1.1	17.0
835461.OC	瑞霖环保	公用事业	环保工程及服务	3036	649	60.7	0.87	2.5	29.6
835427.OC	凯丰新材	轻工制造	造纸	33409	2367	22.4	0.63	4.7	14.6
835553.OC	瑞兴医药	医药生物	医药商业	6345	73	15.1	0.15	1.5	10.3

835464.OC	易尊网络	传媒	互联网传媒	3060	586	45.8	1.18	2.0	81.3
835440.OC	慧典云医	计算机	计算机应用	464	74	64.7	0.15	1.3	11.7
835504.OC	森阳科技	有色金属	稀有金属	11550	-473	15.6	-0.05	1.0	-4.4
835596.OC	创达环科	公用事业	环保工程及服务	230	4	20.9	0.09	-0.7	0.0
835597.OC	防护科技	纺织服装	服装家纺	3365	-11	16.2	0.37	3.9	10.1
835466.OC	纪新泰富	电气设备	电源设备	1948	50	16.9	0.05	0.8	5.3
835374.OC	联帮医疗	医药生物	医疗器械	8866	733	34.9	0.00	3.0	22.5
835477.OC	金三科技	计算机	计算机应用	1646	129	92.2	1.07	1.5	38.9
835520.OC	信诺立兴	化工	化学制品	221254	833	8.1	0.02	2.2	0.9
835564.OC	海科股份	商业贸易	贸易	21486	233	16.9	0.11	1.3	10.5
835519.OC	辽宁天佐	纺织服装	纺织制造	4592	158	15.3	0.53	1.5	43.3
835518.OC	绿萌健康	家用电器	白色家电	15398	137	10.4	0.09	0.6	16.4
835561.OC	杭开科技	机械设备	专用设备	2057	35	46.4	0.06	0.2	30.6
835483.OC	中大股份	建筑装饰	专业工程	122002	0	8.9	0.00	0.9	9.0
835480.OC	北汽海华	汽车	汽车零部件	28486	66	22.3	0.05	1.0	4.5
835536.OC	正通电子	电子	其他电子	5877	-59	22.2	0.10	1.6	6.7
							21.5		
835570.OC	华晋传媒	传媒	互联网传媒	23873	1076	11.6	2	27.5	128.9
835467.OC	埃森诺	计算机	计算机应用	541	-1619	62.0	-0.80	1.0	-65.5
835367.OC	榕兴医疗	医药生物	医疗器械	1693	46	50.4	0.05	0.9	5.7
835521.OC	东晨联创	计算机	计算机应用	3791	-55	19.0	-0.01	1.0	-0.7
835533.OC	国信股份	化工	化学制品	11312	-127	16.2	0.01	1.4	0.9
835622.OC	欢乐动漫	传媒	文化传媒	415	-393	-7.3	0.00	-0.2	0.0
834613.OC	亿华通	机械设备	通用机械	1529	0	35.2	0.02	1.0	2.5
834769.OC	泛泰大西	电子	其他电子	7173	974	28.8	4.73	7.7	83.9
835320.OC	诺斯贝尔	化工	化学制品	74149	7474	32.0	3.53	15.5	25.7
835238.OC	泰克贝思	计算机	计算机应用	1216	-147	73.4	-0.06	0.5	-17.8
835133.OC	双龙电机	电气设备	电机	8582	-81	20.1	-0.01	0.7	-2.1
835498.OC	因尚网络	计算机	计算机应用	1105	0	60.2	0.66	0.5	38.8
835390.OC	瑞宝生物	食品饮料	食品加工	25121	-471	22.4	-0.06	1.5	-4.1
835331.OC	创星科技	医药生物	医疗服务	2777	83	32.4	0.09	1.8	4.9
835396.OC	博威能源	机械设备	专用设备	11080	149	16.2	0.05	0.9	4.2
835198.OC	松竹铝业	建筑材料	其他建材	19830	278	7.8	0.14	2.2	6.3
835286.OC	中科纳米	有色金属	金属非金属新材料	7605	-292	7.6	-0.05	0.7	-7.5
835259.OC	瀚翔生物	医药生物	医疗服务	5839	495	49.7	0.97	1.6	85.4
835272.OC	凯基生物	医药生物	医疗服务	2278	253	47.6	0.73	2.5	34.1
835594.OC	时联特溶	化工	化学制品	17755	1250	24.0	0.38	3.9	10.6
835365.OC	国友股份	通信	通信设备	1125	121	34.8	0.28	1.1	30.2
835371.OC	瀚联医疗	医药生物	医疗服务	295	-120	53.5	-0.60	-0.1	-264.7
835478.OC	灏景传媒	传媒	文化传媒	2198	347	60.7	0.13	0.9	15.4
835612.OC	天使之泪	轻工制造	家用轻工	10906	423	25.2	0.07	1.0	7.4
835513.OC	金太阳	公用事业	电力	2580	-581	7.4	0.06	1.1	4.8
835534.OC	七洲科技	计算机	计算机应用	229	-20	61.9	0.03	0.9	3.4
835545.OC	奥捷科技	建筑材料	其他建材	3502	74	22.2	0.02	1.2	1.7
835546.OC	高拓新材	有色金属	金属非金属新材料	4182	-12	23.4	0.07	5.2	1.3

835431.OC	非凡传媒	传媒	文化传媒	725	-327	30.1	-0.65	0.3	-104.4
835349.OC	正安维视	计算机	计算机应用	1793	91	88.9	0.27	0.6	58.9
835527.OC	君宇科技	机械设备	通用机械	784	214	42.6	0.18	1.0	19.1
835535.OC	君泰股份	农林牧渔	农业综合	449	-73	41.8	0.02	1.1	2.3
834913.OC	驰达飞机	机械设备	通用机械	4455	1209	54.8	0.58	1.5	50.5
835187.OC	中汇股份	休闲服务	其他休闲服务	3718	144	46.2	0.18	1.8	10.5
835496.OC	德林荣泽	商业贸易	贸易	4604	-236	10.4	-0.08	0.9	-8.9
835243.OC	炬光科技	电子	光学光电子	12595	-59	44.0	0.18	5.2	3.6
835584.OC	爱度股份	农林牧渔	农产品加工	2227	55	46.4	0.20	0.5	21.8
835399.OC	中感微	电子	半导体	22693	756	25.8	0.59	1.5	41.7
835258.OC	宏业新材	化工	化学原料	23780	541	17.0	0.11	1.5	7.3
835289.OC	三力新材	化工	化学制品	14455	-98	19.2	-0.02	1.0	-1.3
835591.OC	富瑞德	机械设备	仪器仪表	5929	981	53.2	0.51	1.4	33.8
835452.OC	元一传媒	传媒	文化传媒	2674	600	26.0	0.12	0.1	270.3
835343.OC	艾美森	化工	塑料	4137	947	41.6	4.86	2.0	99.5
835409.OC	佰惠生	食品饮料	食品加工	38007	208	15.4	0.13	2.2	5.2
835426.OC	中通网络	通信	通信设备	1050	50	67.3	0.09	0.9	10.4
835433.OC	商之都	商业贸易	专业零售	287290	113	15.0	0.07	3.4	2.0
835448.OC	秦汉精工	机械设备	专用设备	2030	109	22.9	0.00	1.5	4.3
835447.OC	微卓科技	休闲服务	其他休闲服务	2305	493	79.7	0.25	1.7	16.0
835509.OC	林恒制药	医药生物	化学制药	3035	533	57.9	0.43	2.2	21.3
835514.OC	雅荷科技	商业贸易	商业物业经营	2542	94	16.3	0.12	1.5	13.6
835571.OC	前景云	通信	通信设备	4716	52	24.3	0.11	1.3	9.2
835569.OC	朗威股份	机械设备	专用设备	11415	682	19.5	0.21	1.5	14.8
835544.OC	万盛智能	机械设备	通用机械	15361	132	20.1	0.83	6.1	14.6
835619.OC	中研非晶	有色金属	金属非金属新材料	21479	-196	12.9	-0.03	1.7	-1.0
835487.OC	协诚股份	机械设备	金属制品	16094	508	13.2	1.01	0.8	311.5
835541.OC	康美生物	医药生物	生物制品	11619	1416	71.3	0.38	5.1	7.8
835490.OC	易司拓	计算机	计算机应用	10163	264	47.1	0.53	1.4	25.5
834748.OC	神码在线	计算机	计算机应用	4607	294	38.6	1.70	1.2	252.0
835577.OC	庞森商业	休闲服务	其他休闲服务	62	-371	-71.9	-0.74	0.5	-96.1
835190.OC	美中双和	医药生物	医疗器械	19039	314	29.1	0.11	5.9	1.8
835579.OC	机科股份	机械设备	专用设备	44256	-228	9.5	-0.03	1.3	-2.4
835415.OC	海德科技	机械设备	通用机械	13066	806	21.6	0.09	1.1	10.5
835330.OC	东奇科技	电子	半导体	57	-248	6.8	-0.16	0.8	-18.5
835416.OC	艾瑞德	机械设备	专用设备	1099	23	34.4	0.03	1.0	2.8
835244.OC	数虎图像	传媒	文化传媒	7521	529	41.7	3.16	3.2	276.3
835333.OC	帕克国际	休闲服务	其他休闲服务	11554	256	36.9	0.19	1.4	13.2
834867.OC	匡通电子	电子	光学光电子	16415	401	27.2	0.12	3.7	3.3
835342.OC	鑫众科技	机械设备	专用设备	4377	441	31.2	0.45	1.6	33.6
835462.OC	度典传媒	传媒	文化传媒	9640	219	9.0	0.50	1.6	37.5
835607.OC	思智泰克	计算机	计算机应用	1388	151	33.9	0.09	0.5	18.6
835465.OC	百灵天地	公用事业	环保工程及服务	12533	2395	61.6	0.48	1.4	40.3
835503.OC	山东力凯	机械设备	通用机械	264	-28	37.4	-0.08	1.0	-8.1
835370.OC	东江菲特	汽车	汽车零部件	5517	248	30.9	0.60	4.5	14.4

835508.OC	殷图网联	计算机	计算机应用	7852	1258	35.7	1.05	4.5	26.6
835446.OC	汇尔杰	化工	化学纤维	10215	670	26.0	0.25	2.4	11.1
835523.OC	奥克斯电	机械设备	通用机械	42979	1772	28.9	0.20	1.1	19.9
835511.OC	威达集团	纺织服装	纺织制造	17893	156	8.5	0.25	2.8	9.2
835525.OC	福建佳乐	建筑装饰	专业工程	1452	104	25.5	0.20	0.6	15.8
835530.OC	逸德汽车	汽车	汽车服务	1263	83	26.5	1.72	2.4	111.8
835485.OC	金晓电子	电子	光学光电子	7051	513	29.6	0.24	1.0	16.0
835542.OC	广翰环保	公用事业	环保工程及服务	9126	1022	32.1	0.34	1.9	74.8
835360.OC	柏美迪康	公用事业	环保工程及服务	3582	177	60.5	0.20	1.5	15.2
835532.OC	思尔特	电气设备	电气自动化设备	16419	795	27.8	0.49	3.8	13.5
835515.OC	容易网	传媒	营销传媒	1096	-524	21.0	-0.45	0.6	-53.8
835639.OC	砺德光电	电子	光学光电子	1913	25	24.8	0.15	1.1	14.2
835641.OC	众信易诚	非银金融	保险	927	-9	28.2	0.01	1.0	1.4
834980.OC	宁波水表	机械设备	仪器仪表	79561	8027	24.9	1.81	3.9	51.9

资料来源：申万宏源研究

附表 2：上周公布增发方案公司及基本情况

代码	名称	预案公告日	方案进度	发行价格	增发数量(万股)	预计募集资金(万元)	申万一级行业分布
835102.OC	巨兆数码	2016-01-15	董事会批准	1.1	1200	1272	电气设备
835061.OC	新锋艾普	2016-01-15	董事会批准	17.0	76	1300	传媒
834704.OC	默联股份	2016-01-15	董事会批准	30.0	84	2500	医药生物
834651.OC	飞扬旅游	2016-01-15	董事会批准	3.0	120	360	休闲服务
834446.OC	风尚购	2016-01-15	董事会批准	——	3000	——	传媒
834284.OC	嘉盛光电	2016-01-15	董事会批准	2.5	1000	2500	电气设备
833662.OC	大地生物	2016-01-15	董事会批准	2.0	2500	5000	医药生物
833298.OC	悦高软件	2016-01-15	董事会批准	1.4	137	191	计算机
833289.OC	超洋股份	2016-01-15	董事会批准	1.7	2068	3412	建筑装饰
832960.OC	望变电气	2016-01-15	董事会批准	3.5	3000	12600	电气设备
832440.OC	九天高科	2016-01-15	董事会批准	4.0	750	3000	机械设备
832340.OC	国联股份	2016-01-15	董事会批准	12.0	456	5472	计算机
831569.OC	华牧天元	2016-01-15	董事会批准	2.0	750	1499	农林牧渔
832616.OC	城光节能	2016-01-15	董事会批准	1.6	847	1354	公用事业
831784.OC	贝尔机械	2016-01-15	董事会批准	1.4	3650	5001	有色金属
430173.OC	ST 鼎讯	2016-01-15	董事会批准	15.0	2000	30000	传媒
834478.OC	东星医疗	2016-01-14	董事会批准	8.0	250	2000	医药生物
834830.OC	氟特电池	2016-01-14	董事会批准	6.8	222	1500	电气设备
834182.OC	工大高科	2016-01-14	董事会批准	8.0	200	1600	通信
430604.OC	三炬生物	2016-01-14	董事会批准	1.2	5238	6495	化工
430187.OC	全有时代	2016-01-14	董事会批准	5.0	60000	300000	机械设备
430193.OC	微传播	2016-01-14	董事会批准	30.0	3333	100000	计算机
832532.OC	大亚股份	2016-01-14	董事会批准	2.0	1650	6270	机械设备
832473.OC	欧泰科	2016-01-14	董事会批准	11.0	240	4080	机械设备
831385.OC	大地和	2016-01-14	董事会批准	60.0	350	21000	汽车
831846.OC	飞驰环保	2016-01-14	董事会批准	11.0	600	6600	机械设备
831758.OC	意欧斯	2016-01-14	董事会批准	8.0	45	360	汽车

831631.OC	北邮国安	2016-01-14	董事会批准	1.9	400	744	计算机
831424.OC	薪泽奇	2016-01-14	董事会批准	5.0	139	695	机械设备
831056.OC	千叶药包	2016-01-14	董事会批准	6.2	370	2294	医药生物
830894.OC	紫竹桩基	2016-01-14	董事会批准	2.0	66	132	非银金融
830845.OC	芯邦科技	2016-01-14	董事会批准	1.4	98	136	电子
830810.OC	广东羚光	2016-01-14	董事会批准	1.9	4200	8000	化工
834064.OC	技美科技	2016-01-13	董事会批准	4.1	268	1100	电子
834534.OC	曼恒数字	2016-01-13	董事会批准	19.8	777	15377	计算机
833894.OC	卓影科技	2016-01-13	董事会批准	39.0	62	2418	计算机
833960.OC	华发教育	2016-01-13	董事会批准	3.5	300	1050	通信
834081.OC	通领科技	2016-01-13	董事会批准	4.5	200	900	汽车
833092.OC	健耕医药	2016-01-13	董事会批准	18.9	127	2400	医药生物
832819.OC	啸创股份	2016-01-13	董事会批准	2.3	200	460	钢铁
833306.OC	六行君通	2016-01-13	董事会批准	6.0	150	900	非银金融
832386.OC	深凯瑞德	2016-01-13	董事会批准	6.0	500	3000	电子
832386.OC	深凯瑞德	2016-01-13	董事会批准	——	——	——	电子
833206.OC	影达传媒	2016-01-13	董事会批准	8.0	375	3000	传媒
831317.OC	海典软件	2016-01-13	董事会批准	3.6	120	432	计算机
831580.OC	苏达汇诚	2016-01-13	董事会批准	47.9	69	3300	医药生物
835505.OC	光音网络	2016-01-12	董事会批准	66.7	180	12001	传媒
835054.OC	微点生物	2016-01-12	董事会批准	14.0	929	13006	医药生物
835259.OC	瀚翔生物	2016-01-12	董事会批准	18.0	200	3600	医药生物
835252.OC	华夏光彩	2016-01-12	董事会批准	3.0	1011	3033	电子
835393.OC	万家天能	2016-01-12	董事会批准	3.3	2500	8250	电气设备
834896.OC	世贸通	2016-01-12	董事会批准	1.0	1100	1100	休闲服务
835273.OC	创兴智能	2016-01-12	董事会批准	5.0	1000	5000	机械设备
834567.OC	华多科技	2016-01-12	董事会批准	3.0	700	2100	建筑装饰
834337.OC	宏川智慧	2016-01-12	董事会批准	12.0	1500	18000	休闲服务
834561.OC	磊鑫园林	2016-01-12	董事会批准	4.8	840	4032	建筑装饰
834832.OC	络捷斯特	2016-01-12	董事会批准	40.0	100	5000	休闲服务
834147.OC	汉密顿	2016-01-12	董事会批准	3.5	200	700	医药生物
834274.OC	和嘉天健	2016-01-12	董事会批准	2.0	390	780	轻工制造
833851.OC	景云祥	2016-01-12	董事会批准	6.8	1048	7126	通信
833750.OC	长宁钻石	2016-01-12	董事会批准	7.5	2000	15000	有色金属
833591.OC	开创环保	2016-01-12	董事会批准	2.2	3408	7532	机械设备
833439.OC	领先环保	2016-01-12	董事会批准	3.0	157	470	公用事业
832840.OC	亚世光电	2016-01-12	董事会批准	12.0	230	2760	电子
832748.OC	豫新股份	2016-01-12	董事会批准	1.4	121	169	机械设备
832071.OC	晶华光学	2016-01-12	董事会批准	6.0	1000	6000	电子
831672.OC	莲池医院	2016-01-12	董事会批准	11.0	360	3960	医药生物
831182.OC	堃琦鑫华	2016-01-12	董事会批准	2.7	100	270	化工
430638.OC	景格科技	2016-01-12	董事会批准	24.5	270	6615	计算机
835348.OC	明朝万达	2016-01-11	董事会批准	10.0	1100	11000	计算机
835103.OC	骏伯网络	2016-01-11	董事会批准	1.1	270	300	传媒
835265.OC	同禹药包	2016-01-11	董事会批准	42.2	400	16880	轻工制造

835262.OC	佳乐股份	2016-01-11	董事会修改	3.0	150	450	电气设备
835401.OC	浙江杭摩	2016-01-11	董事会批准	6.0	668	4008	化工
834791.OC	飞企互联	2016-01-11	董事会批准	5.0	255	1275	计算机
834789.OC	久江科技	2016-01-11	董事会批准	3.8	2069	7800	交通运输
834650.OC	之维安	2016-01-11	董事会批准	3.0	200	600	计算机
834578.OC	锐正股份	2016-01-11	董事会批准	1.3	500	645	休闲服务
834421.OC	易通科技	2016-01-11	董事会批准	2.5	1000	2500	电气设备
834209.OC	正合股份	2016-01-11	董事会批准	12.8	220	2820	休闲服务
833997.OC	巴鲁特	2016-01-11	董事会批准	6.0	1000	6000	纺织服装
833670.OC	易康云	2016-01-11	董事会批准	11.5	433	5000	计算机
833714.OC	安世亚太	2016-01-11	董事会批准	15.0	13	195	计算机
833696.OC	张江超艺	2016-01-11	董事会批准	1.5	440	660	休闲服务
833877.OC	万得福	2016-01-11	董事会批准	5.0	400	2000	化工
833442.OC	江苏铁科	2016-01-11	董事会批准	16.0	1300	39000	有色金属
832863.OC	军芹科技	2016-01-11	董事会批准	5.6	300	1680	计算机
833109.OC	灵犀金融	2016-01-11	董事会批准	12.0	800	19200	传媒
833136.OC	世创科技	2016-01-11	董事会批准	3.5	465	1628	机械设备
832718.OC	玖隆再生	2016-01-11	董事会批准	1.6	920	1426	公用事业
832554.OC	晨光精工	2016-01-11	董事会批准	4.0	88	352	机械设备
832253.OC	万琦威	2016-01-11	董事会批准	1.0	8000	8000	电气设备
832120.OC	永辉股份	2016-01-11	董事会批准	8.0	250	2000	化工
832088.OC	鑫鑫农贷	2016-01-11	董事会批准	1.6	1800	3600	非银金融
831354.OC	话机世界	2016-01-11	董事会批准	6.0	110	660	商业贸易
831882.OC	众益传媒	2016-01-11	董事会批准	12.8	1500	23700	传媒
831527.OC	约顿气膜	2016-01-11	董事会批准	12.0	105	1260	建筑装饰
430443.OC	易丰股份	2016-01-11	董事会批准	1.3	800	1040	轻工制造
430304.OC	每日视界	2016-01-11	董事会批准	30.1	50	1500	传媒
430286.OC	东岩股份	2016-01-11	董事会批准	4.5	1400	6300	机械设备
430091.OC	东方生态	2016-01-11	董事会批准	3.0	500	3500	农林牧渔
430128.OC	广厦网络	2016-01-11	董事会批准	8.0	500	4000	通信

资料来源：申万宏源研究

附表 3：上周完成增发方案公司及基本情况

结果报告书 出具时间	代码	简称	主办券商	金额/万	发行数量 /万股	发行 价格	新增认购（机构名称）
2016/1/11	831755	邦正科技	中信建投	980.0	350.0	2.8	
2016/1/11	430193	微传播	中航证券	7260.6	797.9	9.1	珠海广发互联网时尚产业基金
2016/1/11	831940	网高科技	信达证券	6400.0	800.0	8.0	北京天星创联投资管理有限公司
2016/1/11	832913	西奥科技	东莞证券	420.0	210.0	2.0	
2016/1/11	430343	优网科技	中信建投证券	3125.0	2500.0	1.3	新疆奇妙世界股权投资合伙企业 （有限合伙）
2016/1/11	833191	博世德	申万宏源证券	1229.8	683.2	1.8	成都博士德企业管理中心
2016/1/11	430124	长江机电	申万宏源证券	1800.0	1800.0	1.0	淮安市远瞩投资管理中心
2016/1/11	430124	汉唐自远	国海证券	4500.0	300.0	15.0	兴业证券
2016/1/11	430291	中试电力	齐鲁证券	2311.2	2140.0	1.1	

2016/1/11	833819	颖泰生物	西南证券	102100.0	22204.0	4.6	北京鸿泰嘉业咨询中心
2016/1/11	830980	日懋园林	平安证券	5600.0	800.0	7.0	深圳市创新投资集团有限公司
2016/1/11	831422	奥根科技	广发证券	1240.0	248.0	5.0	
2016/1/11	832372	西藏能源	西藏同信证券	120.0	40.0	3.0	
2016/1/11	832532	大亚股份	天风证券	297.0	150.0	2.0	
2016/1/11	832184	陆特能源	国泰君安	16200.0	1200.0	12.5-13.5	深圳市诚隆投资股份有限公司
2016/1/12	833361	银农科技	中信证券	1440.0	160.0	9.0	中信证券股份有限公司
2016/1/12	832561	天奇科技	华龙证券	295.2	246.0	1.2	
2016/1/12	831748	雅阁股份	申万宏源证券	1400.0	1000.0	1.4	
2016/1/12	832136	蓝天园林	申万宏源证券	2176.0	320.0	6.8	宁波瑞德通诚投资管理合伙企业(有限合伙)
2016/1/12	832228	广信担保	申万宏源	7000.0	5000.0	1.2	广元市时代投资发展有限公司
2016/1/12	835331	创星科技	中山证券	1400.1	700.1	2.0	湖南省中小微企业产业投资成长基金企业(有限合伙)
2016/1/12	832380	鲁冀股份	银河证券	7000.0	1000.0	7.0	大庆宝利源投资有限公司
2016/1/12	831049	赛莱拉	广发证券	4018.0	410.0	9.8	首创证券有限责任公司
2016/1/12	831975	温迪数字	齐鲁证券	1320.0	82.5	16.0	
2016/1/12	832464	科大科技	中信证券	4003.2	556.0	5.8-7.2	杭州熙点嘉煜创业投资合伙企业(有限合伙)
2016/1/12	832983	泡宝网	西南证券	1008.0	480.0	2.1	
2016/1/12	832130	圣迪乐村	国金证券	4033.2	235.3	17.1	
2016/1/12	831565	润成科技	华安证券	5011.2	2610.0	1.9	
2016/1/12	831062	远古信息	万联证券	975.0	750.0	1.3	深圳市大唐仁合投资发展企业(有限合伙)
2016/1/12	831822	米奥会展	国金证券	630.0	84.0	7.5	
2016/1/13	832114	中爆数字	广州证券	1920.0	1200.0	1.6	
2016/1/13	833621	上海颍川	中信建投	700.0	50.8	13.8	永赢资产-新三板二期资产管理计划
2016/1/13	833572	励福环保	华创证券	1403.6	638.0	2.2	西部证券
2016/1/13	430046	圣博润	西部证券	1200.0	160.0	7.5	天风证券
2016/1/13	831231	佳保安全	中山证券	28.9	19.3	1.5	
2016/1/13	834240	中广瑞波	安信证券	691.1	326.0	2.1	安信证券
2016/1/13	833074	优万科技	华龙证券	660.0	660.0	1.0	北京简道资本管理有限公司
2016/1/13	830817	鼎炬科技	安信证券	340.0	170.0	2.0	
2016/1/13	832502	圆融科技	国泰君安	7180.5	578.1	12.4	上海久卜
2016/1/13	832028	汇元科技	国信证券	42000.0	700.0	60.0	上海鼓扬投资管理中心
2016/1/13	831301	上海零动	国泰君安证券	529.7	211.9	2.5	上海吾赢投资咨询合伙企业(有限合伙)
2016/1/14	831840	东光股份	中航证券	3850.0	1100.0	3.5	北京天星创联投资管理有限公司
2016/1/14	834338	恒大淘宝	国泰君安证券	86936.0	2173.4	40.0	前海开源资产4号专项资产管理计划
2016/1/14	833364	森东电力	西部证券	675.0	150.0	4.5	西部证券股份有限公司
2016/1/14	831397	康泽药业	广发证券	10800.0	600.0	18.0	广发证券股份有限公司
2016/1/14	833300	利树股份	国金证券	3300.0	1500.0	2.2	申万宏源-天星1号新三板投资

							集合资产管理计划
2016/1/14	831673	交联辐照	财通证券	1546.2	515.4	3.0	
2016/1/14	831479	湘联股份	申万宏源证券	4000.0	800.0	5.0	长沙君融管理咨询合伙企业(有限合伙)
2016/1/14	832807	云高信息	国联证券	4500.0	300.0	15.0	深圳市腾讯创业基地发展公司
2016/1/14	832323	聚丰股份	华福证券	120.0	40.0	3.0	
2016/1/14	834099	蓝怡科技	国金证券股份 有限公司	3569.5	221.6	16.1	上海联创永软创业投 资企业(有限合伙)
2016/1/14	830925	鄂信钻石	长江证券	4800.0	600.0	8.0	
2016/1/14	831079	瑞琦科技	广发证券	1500.0	500.0	3.0	
2016/1/14	430649	绿清科技	渤海证券	1260.0	700.0	1.8	天津绿清企业管理咨询中心(有 限合伙)
2016/1/15	834255	上讯信息	中信建投证券	8000.0	400.0	20.0	灏洋 1 号
2016/1/15	430109	中航讯	财通证券	900.0	600.0	1.5	天津吾仁资产管理合伙企业(有 限合伙)
2016/1/15	831904	优创股份	财通证券	3360.0	1400.0	2.4	大连源丰锦汇资产管理中心(有 限合伙)
2016/1/15	831919	科菲科技	申万宏源证券	337.5	250.0	1.4	
2016/1/15	832692	文鑫莲业	兴业证券	2500.0	1000.0	2.5	兴业证券
2016/1/15	831985	华杰电气	财通证券	1210.0	1100.0	1.1	
2016/1/15	831308	华博教育	兴业证券	250.0	50.0	5.0	
2016/1/15	835248	博森科技	招商证券	34750.0	25000.0	1.4	
2016/1/15	833462	华瑞农业	华龙证券	750.0	375.0	2.0	
2016/1/15	833633	联众智慧	中金公司	680.0	680.0	10.0	杭州御联股权投资管理合伙企业 (有限合伙)
2016/1/15	833884	博高信息	中信建投证券	3035.7	283.2	10.7	
2016/1/15	830943	科明数码	长江证券	1120.0	280.0	4.0	山东天池民间资本管理股份有限 公司
2016/1/15	832274	佳时达	广发证券	209.6	58.2	3.6	广发证券
2016/1/15	831842	名冠股份	东北证券	45.0	15.0	3.0	
2016/1/15	831682	金田科技	东兴证券	1000.6	264.0	3.8	内蒙古金桥领航投资股份有限公 司
2016/1/15	835713	天阳科技	中信证券	2336.8	254.0	9.2	中信证券

资料来源：申万宏源研究

信息披露

证券分析师承诺

本报告署名分析师具有中国证券业协会授予的证券投资咨询执业资格并注册为证券分析师，以勤勉的职业态度、专业审慎的研究方法，使用合法合规的信息，独立、客观地出具本报告，并对本报告的内容和观点负责。本人不曾因，不因，也将不会因本报告中的具体推荐意见或观点而直接或间接收到任何形式的补偿。

与公司有关的信息披露

本公司隶属于申万宏源证券有限公司。本公司经中国证券监督管理委员会核准，取得证券投资咨询业务许可，资格证书编号为：ZX0065。发布证券研究报告，是证券投资咨询业务的一种基本形式，本公司可以对证券及证券相关产品的价值、市场走势或者相关影响因素进行分析，形成证券估值、投资评级等投资分析意见，制作证券研究报告，并向本公司的客户发布。本公司在知晓范围内履行披露义务。客户可通过 compliance@swsresearch.com 索取有关披露资料或登录 www.swsresearch.com 信息披露栏目查询从业人员资质情况、静默期安排及关联公司持股情况。

法律声明

本报告仅供上海申银万国证券研究所有限公司（以下简称“本公司”）的客户使用。本公司不会因接收人收到本报告而视其为客户。客户应当认识到有关本报告的短信提示、电话推荐等只是研究观点的简要沟通，需以本公司 <http://www.swsresearch.com> 网站刊载的完整报告为准，本公司并接受客户的后续问询。本报告首页列示的联系人，除非另有说明，仅作为本公司就本报告与客户的联络人，承担联络工作，不从事任何证券投资咨询服务业务。

本报告是基于已公开信息撰写，但本公司不保证该等信息的准确性或完整性。本报告所载的资料、工具、意见及推测只提供给客户作参考之用，并非作为或被视为出售或购买证券或其他投资标的的邀请或向人作出邀请。本报告所载的资料、意见及推测仅反映本公司于发布本报告当日的判断，本报告所指的证券或投资标的的价格、价值及投资收入可能会波动。在不同时期，本公司可发出与本报告所载资料、意见及推测不一致的报告。

客户应当考虑到本公司可能存在可能影响本报告客观性的利益冲突，不应视本报告为作出投资决策的唯一因素。客户应自主作出投资决策并自行承担投资风险。本公司特别提示，本公司不会与任何客户以任何形式分享证券投资收益或分担证券投资损失，任何形式的分享证券投资收益或者分担证券投资损失的书面或口头承诺均为无效。本报告中所指的投资及服务可能不适合个别客户，不构成客户私人咨询建议。本公司未确保本报告充分考虑到个别客户特殊的投资目标、财务状况或需要。本公司建议客户应考虑本报告的任何意见或建议是否符合其特定状况，以及（若有必要）咨询独立投资顾问。在任何情况下，本报告中的信息或所表述的意见并不构成对任何人的投资建议。在任何情况下，本公司不对任何人因使用本报告中的任何内容所引致的任何损失负任何责任。市场有风险，投资需谨慎。若本报告的接收人非本公司的客户，应在基于本报告作出任何投资决定或就本报告要求任何解释前咨询独立投资顾问。

本报告的版权归本公司所有，属于非公开资料。本公司对本报告保留一切权利。除非另有书面显示，否则本报告中的所有材料的版权均属本公司。未经本公司事先书面授权，本报告的任何部分均不得以任何方式制作任何形式的拷贝、复印件或复制品，或再次分发给任何其他人，或以任何侵犯本公司版权的其他方式使用。所有本报告中使用的商标、服务标记及标记均为本公司的商标、服务标记及标记。